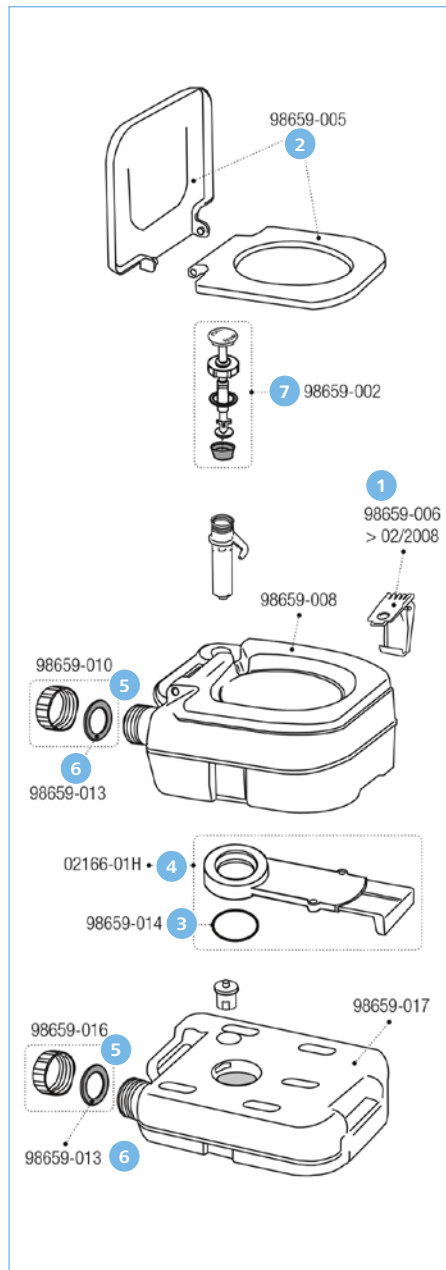
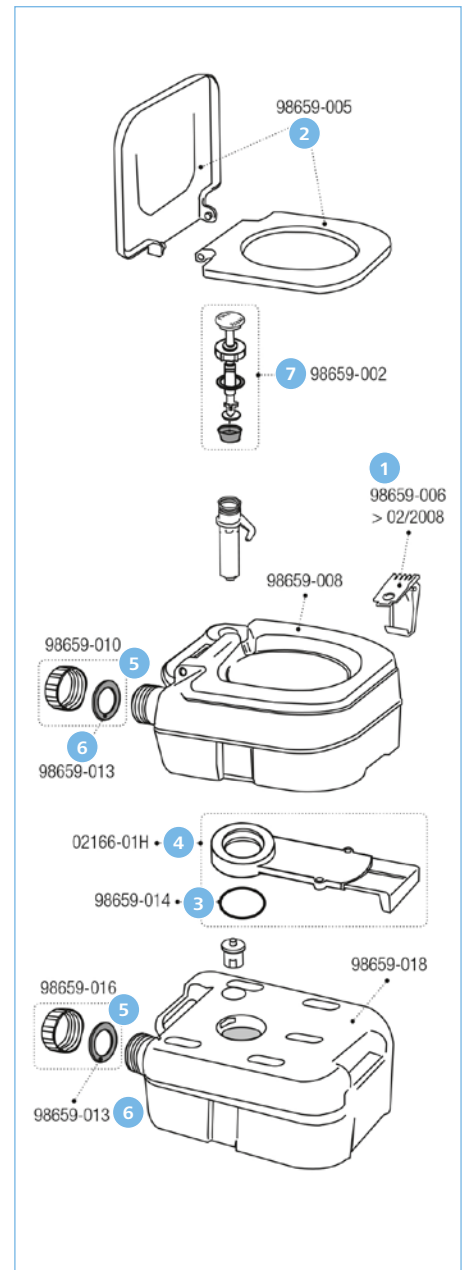


Bi-Pot 30



Bi-Pot 34

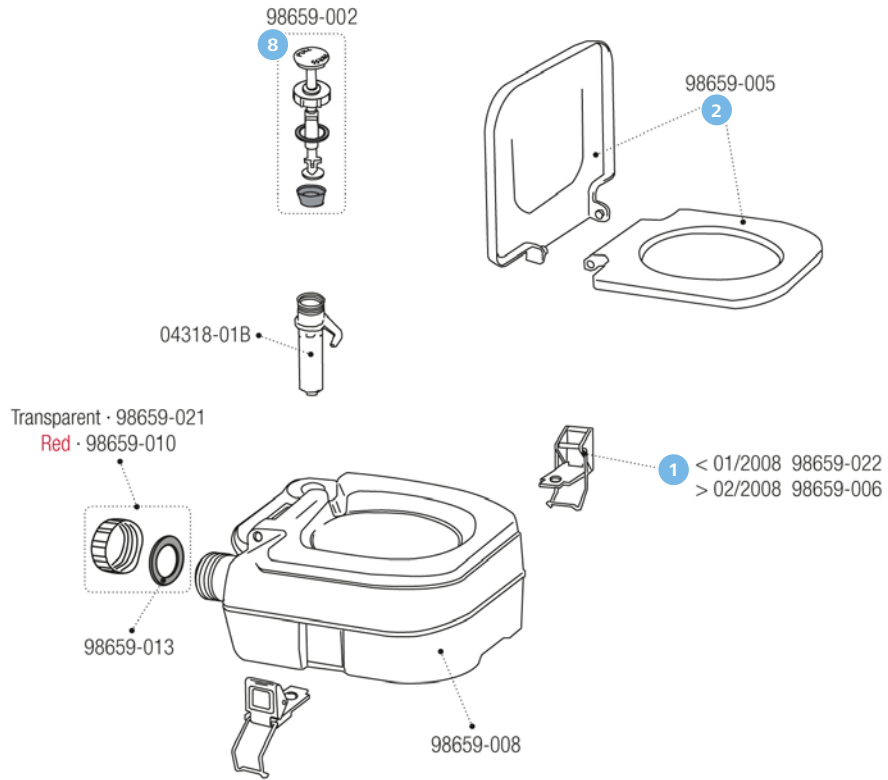


Bi-Pot 39

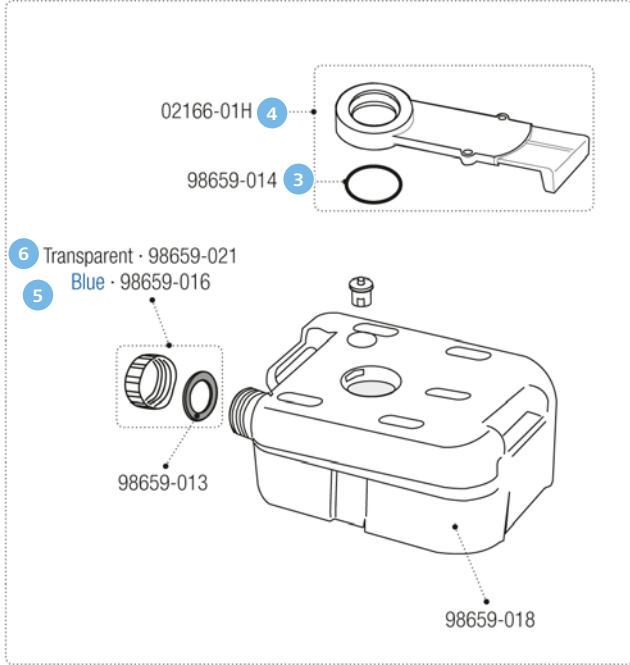
Bi-Pot 30, 34, 39

	Hersteller-Nr.	Art-Nr.
1 Befestigungshaken	98659-006	301/030
2 Deckel mit Sitz	98659-005	301/122
3 O-Ring für Schieber	98659-014	301/124
4 Schieberventil komplett	02166-01H	301/123

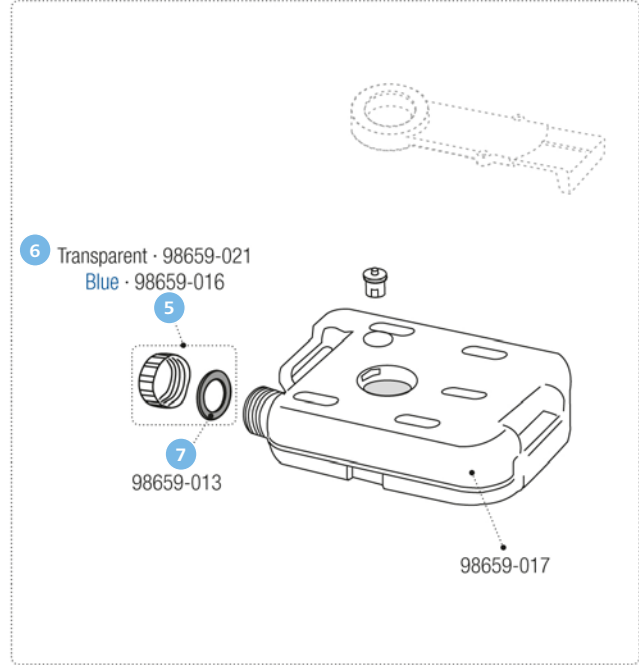
	Hersteller-Nr.	Art-Nr.
5 Schraubverschluss und Dichtung, blau	98659-016	301/052
Schraubverschluss und Dichtung, rot	98659-010	301/046
6 Schraubverschluss-Dichtung	98659-013	301/053
7 Toiletten-Pumpendeckel	98659-002	301/047



Bi-Pot 1520



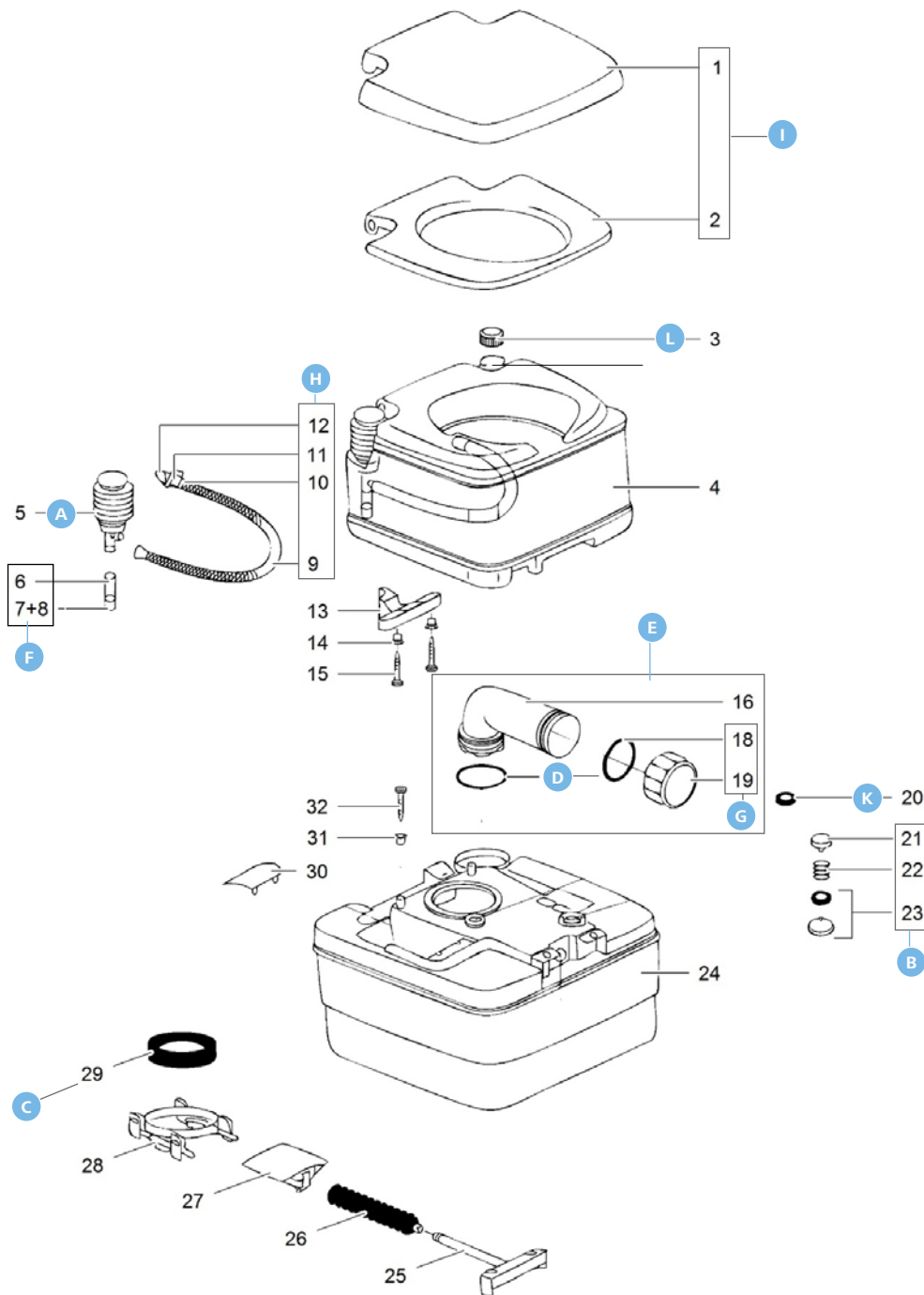
Bi-Pot 1513



Bi-Pot 1520, 1513

	Hersteller-Nr.	Art-Nr.
1 Befestigungshaken,	98659-022	301/129
2 Deckel mit Sitz, beige	98659-005	301/122
3 O-Ring für Schieber	98659-014	301/124
4 Schiebeventil komplett,	02166-01H	301/123
5 Schraubverschluss und Dichtung, blau	98659-016	301/052

	Hersteller-Nr.	Art-Nr.
6 Schraubverschluss und Dichtung, transparent	98659-021	301/107
7 Schraubverschluss-Dichtung,	98659-013	301/053
8 Toiletten-Pumpendeckel	98659-002	301/047

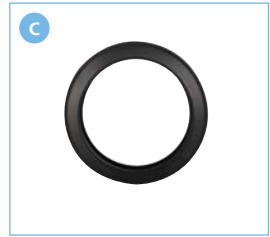
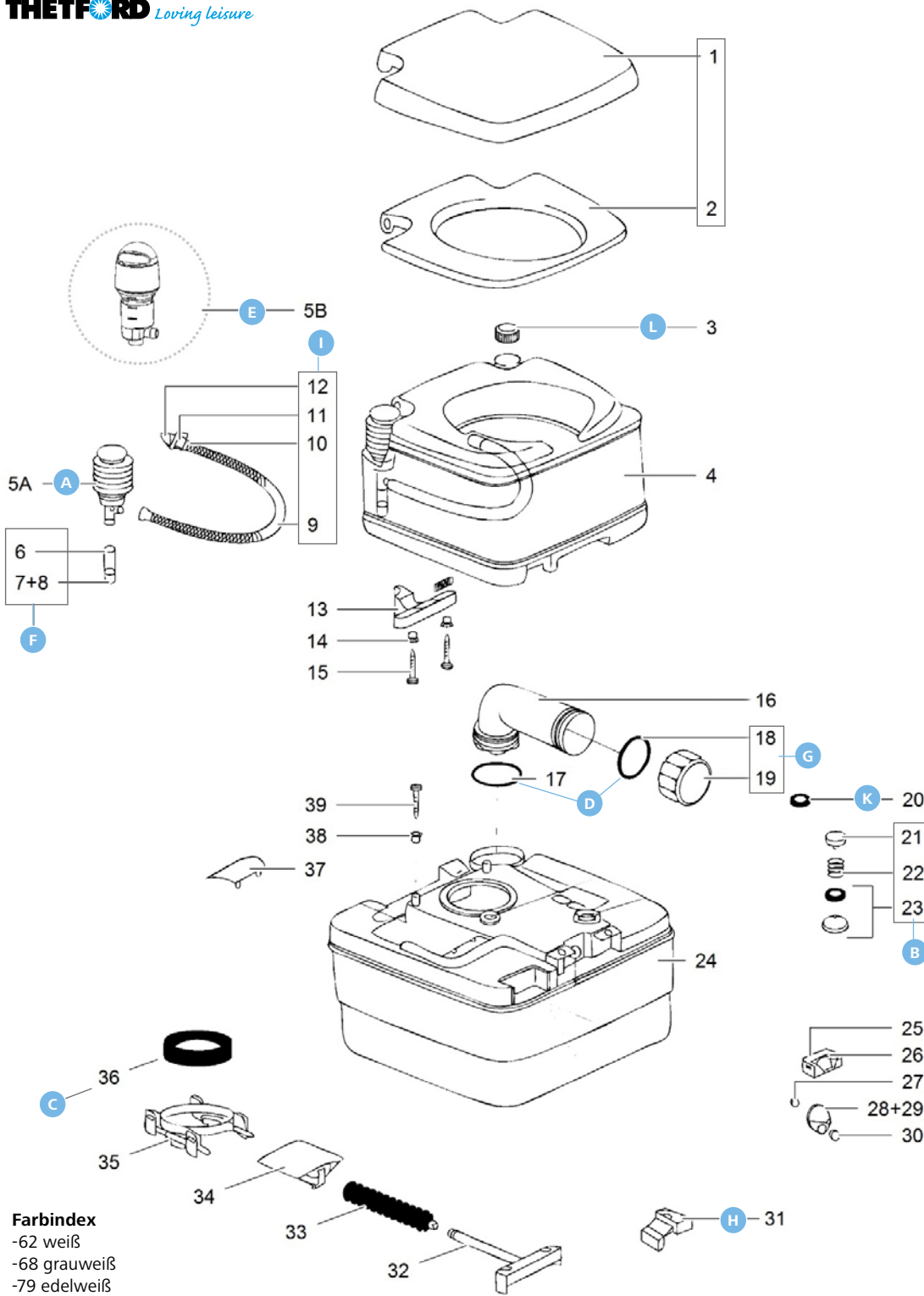


Farbindex
 -62 weiß
 -68 grauweiß
 -79 edelweiß

Ersatzteile für Porta-Potti 145, 165 Elegance (... – 2011)

	Hersteller-Nr.	Art-Nr.
A Balgpumpe	07862-62	301/110
B Belüftungsknopf edelweiß	07524-79	301/351
Belüftungsknopf weiß	07524-62	301/353
C Dichtring	07101	301/119
D Dichtungssatz für Verschlusskappe	16195	301/096
E Entleerungsstutzen komplett	07492-62	301/301
F Pumpenansaugschlauch 145, 165, 345, 365	07024	301/116

	Hersteller-Nr.	Art-Nr.
G Schraubkappe	07493-62	301/371
H Spülschlauch komplett weiß	07031-62	301/115
Spülschlauch komplett edelweiß	07031-79	301/342
I Toilettensitz mit Deckel	07331-68	301/300
K Ventildichtung	07102	301/118
L Verschlusskappe Frischwassertank	12901-79	301/366

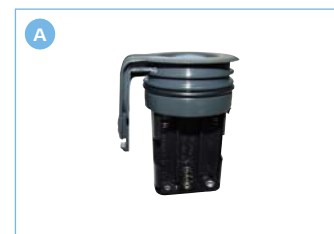
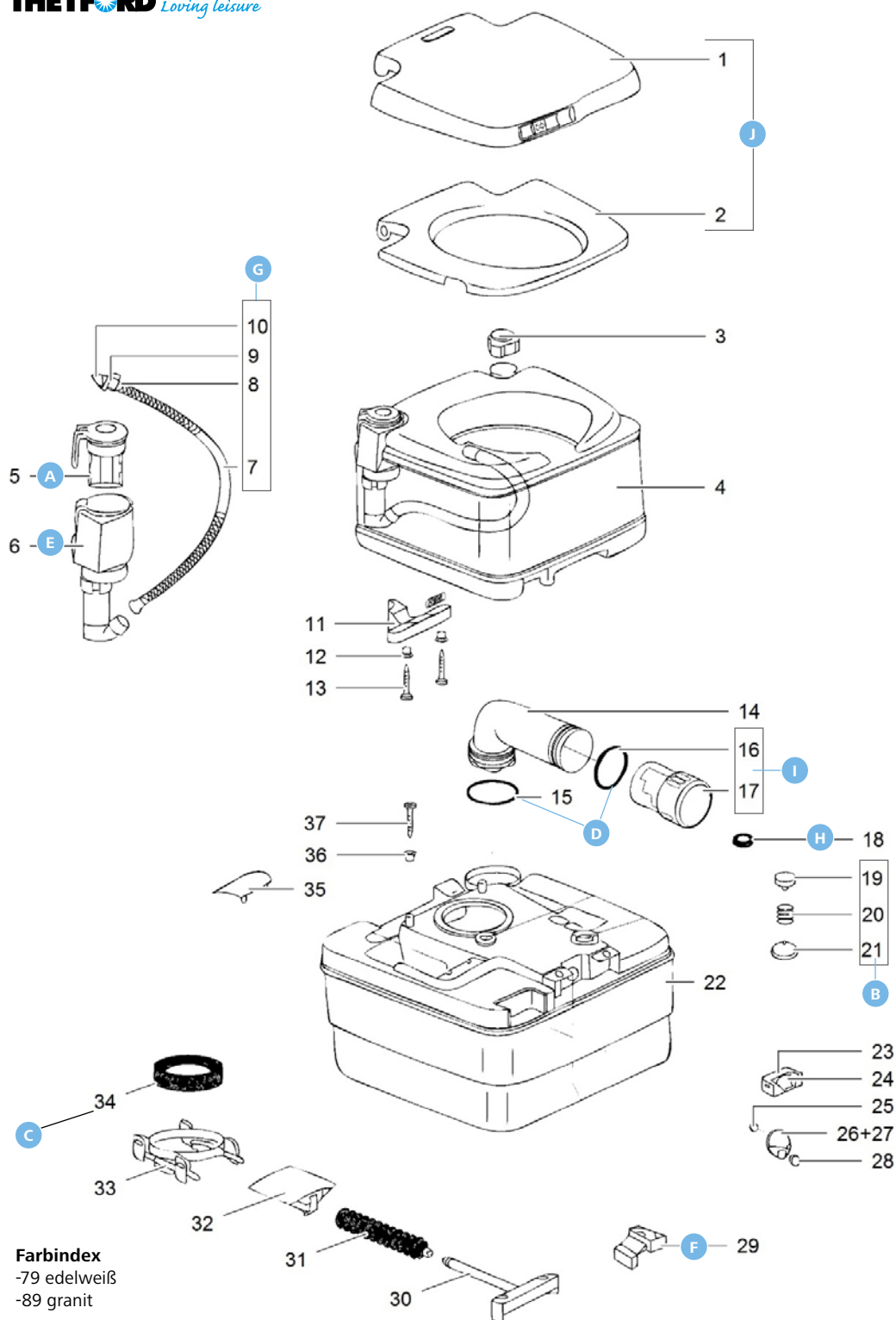


Farbindex
 -62 weiß
 -68 grauweiß
 -79 edelweiß

Ersatzteile für Porta-Potti 335, 345, 365 (... – 2011)

	Hersteller-Nr.	Art-Nr.
A Balgpumpe	07862-62	301/110
B Belüftungsknopf	07524-62	301/353
C Dichtring	07101	301/119
D Dichtungssatz für Verschlusskappe	16195	301/096
E Kolbenpumpe 335 edelweiß	25817-79	301/318
Kolbenpumpe 345, 365 grauweiß	25818-68	301/319
Kolbenpumpe 345, 365 edelweiß	25818-79	301/323
F Pumpenansaugschlauch 335	07016	301/340

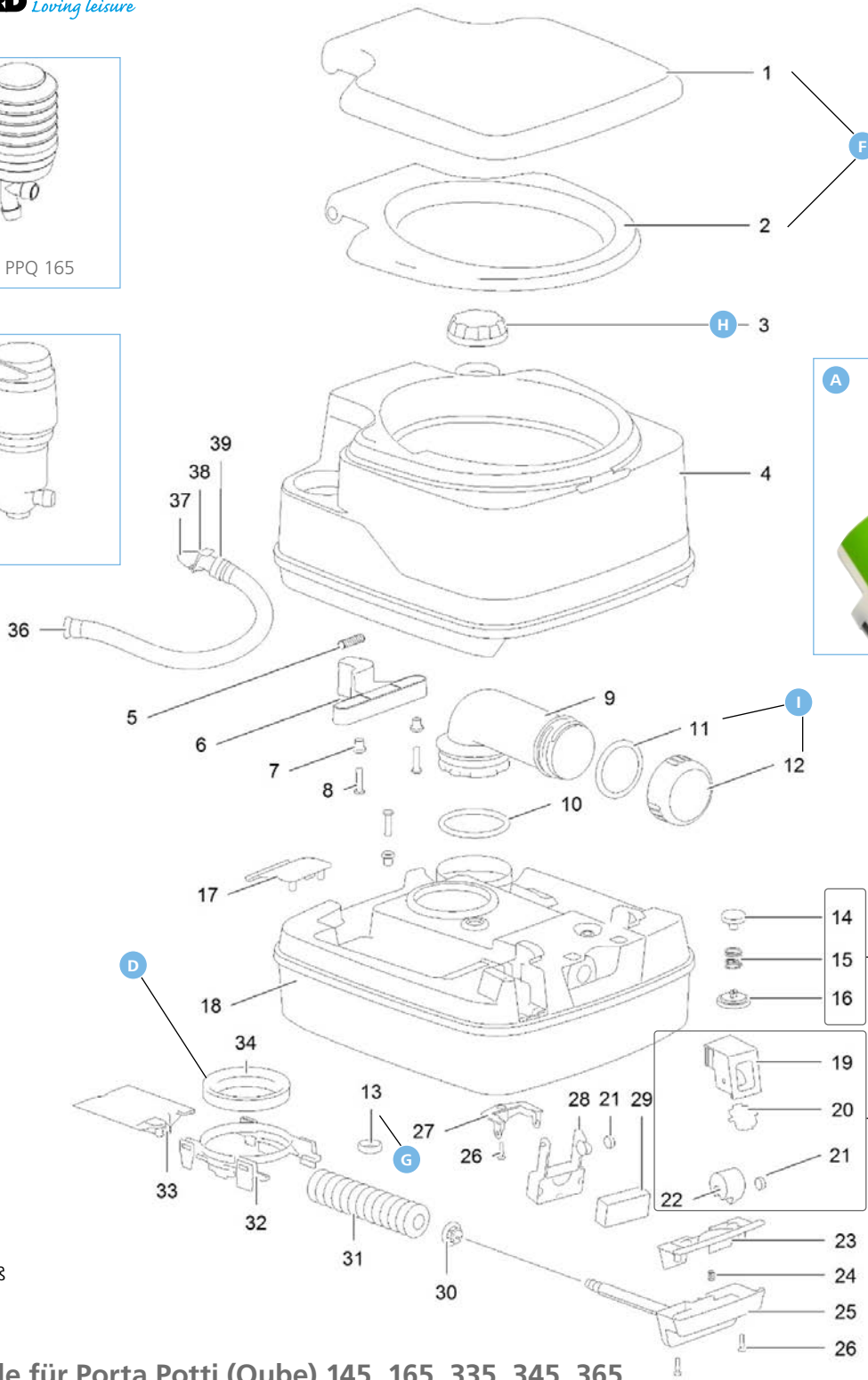
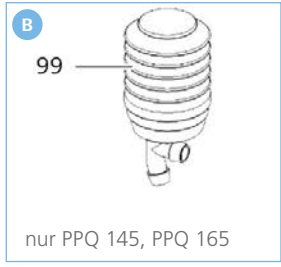
	Hersteller-Nr.	Art-Nr.
F Pumpenansaugschlauch, 145, 165, 345, 365	07024	301/116
G Schraubkappe	07493-62	301/371
H Schwimmerarm	21322	301/187
I Spülschlauch komplett weiß	07031-62	301/115
Spülschlauch komplett edelweiß	07031-79	301/342
K Ventildichtung	07102	301/118
L Verschlusskappe Frischwassertank	12901-79	301/366



Ersatzteile für Porta-Potti 465 (... - 2011)

	Hersteller-Nr.	Art-Nr.
A Batteriegehäuse	25806-79	301/382
B Belüftungsknopf	07524-79	301/351
C Dichtring	07101	301/119
D Dichtungssatz für Verschlusskappe	16195	301/096
E Pumpe elektrisch	25807-79	301/380
Pumpe elektrisch	25807-89	301/381
F Schwimmerarm	21322	301/187

	Hersteller-Nr.	Art-Nr.
G Spülschlauch	25808-79	301/303
H Ventildichtung	07102	301/118
I Verschlusskappe granitgrau	25810-89	301/108
Verschlusskappe edelweiß	25810-79	301/109
J Toilettensitz mit Deckel granitgrau	07317-89	301/302
Toilettensitz mit Deckel edelweiß	07317-79	301/305

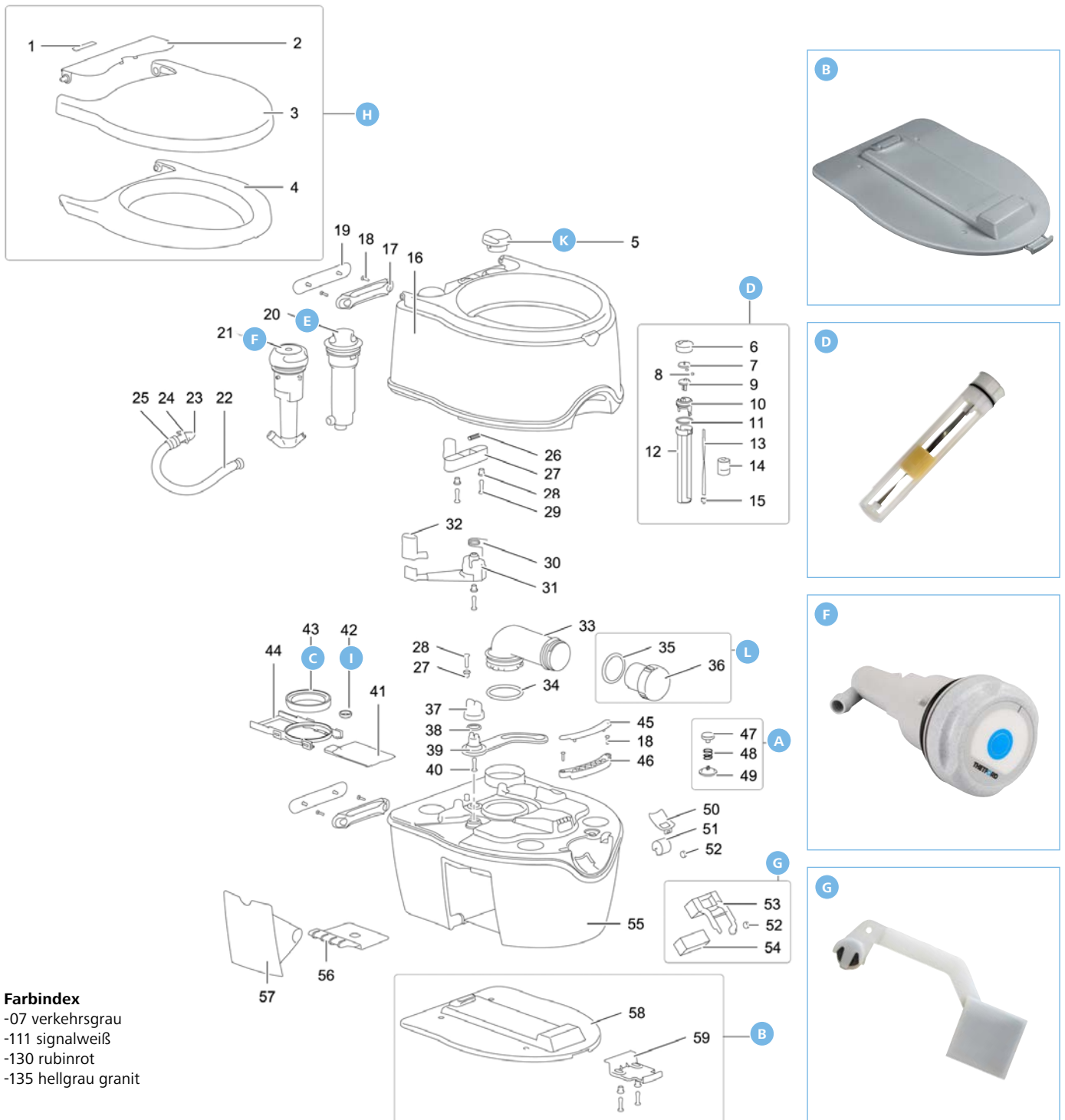


- Farbindex**
 -62 weiß
 -68 grauweiß
 -111 signalweiß
 -130 rubinrot

Ersatzteile für Porta Potti (Qube) 145, 165, 335, 345, 365

	Hersteller-Nr.	Art-Nr.
A Abwassertank-Füllstandsanzeige	92908-38	301/358
B Balgpumpe weiß	07862-62	301/110
C Belüftungsknopf signalweiß	92407-111	301/391
D Dichtring	07101	301/119
E Kolbenpumpe signalweiß PP 345, PP 365	92901-111	301/399
F Toilettensitz mit Deckel signalweiß	92903-111	301/440
Toilettensitz mit Deckel grauweiß	92903-68	301/363
Toilettensitz mit Deckel, signalweiß PP 335	92904-111	301/442

	Hersteller-Nr.	Art-Nr.
G Ventildichtung	07102	301/118
H Verschlusskappe Frischwassertank signalweiß	92905-111	301/443
Verschlusskappe Frischwassertank grauweiß	92905-68	301/364
Verschlusskappe Frischwassertank rot	92905-130	301/444
I Verschlusskappe für Schwenkarm + Dichtung signalweiß	92906-111	301/445



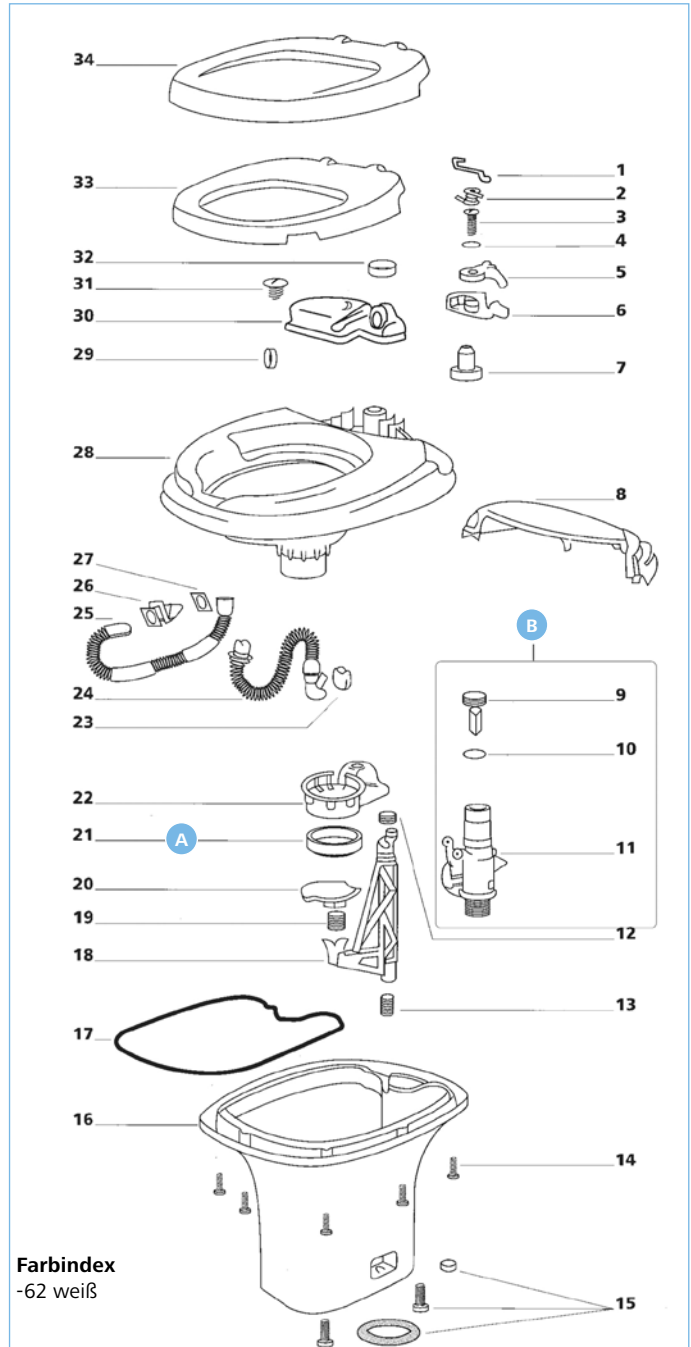
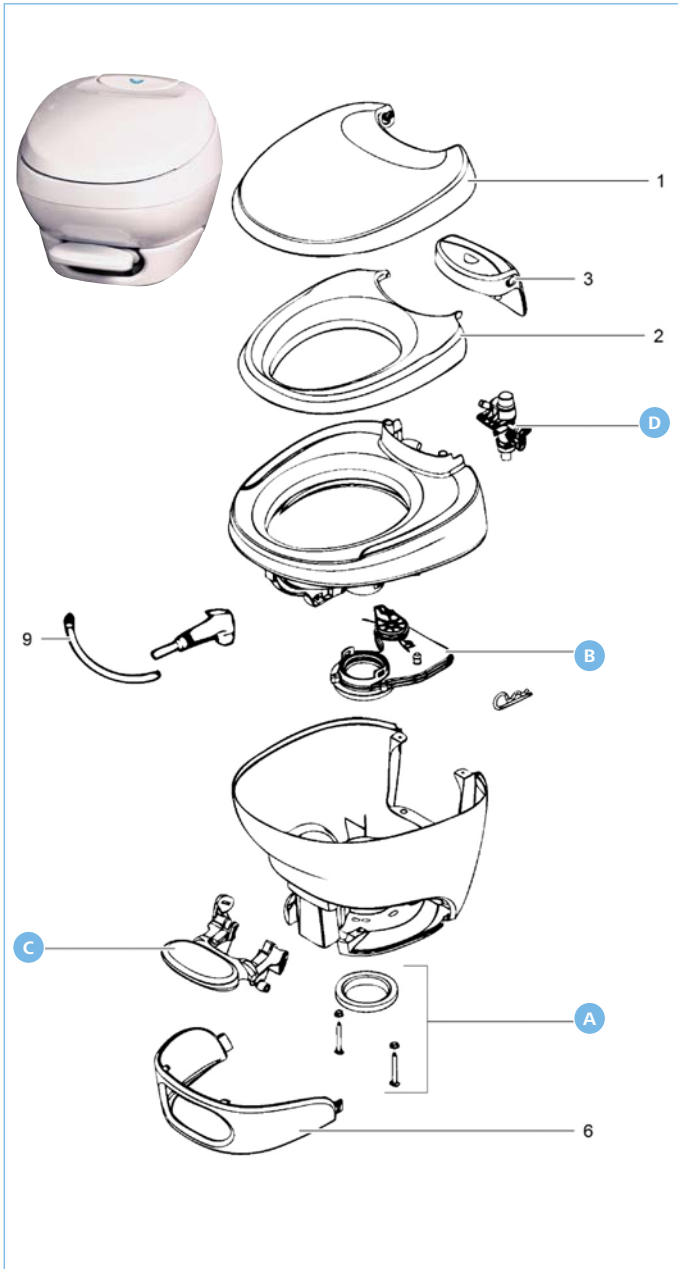
Farbindex

- 07 verkehrsgrau
- 111 signalweiß
- 130 rubinrot
- 135 hellgrau granit

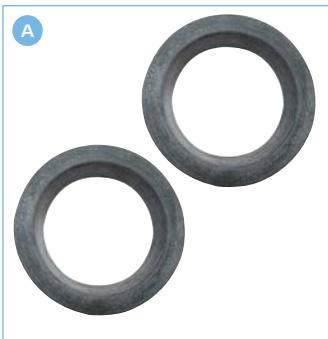
Ersatzteile für Porta-Potti Excellence

	Hersteller-Nr.	Art-Nr.
A Belüftungsknopf, signalweiß	92407-111	301/391
B Bodenbefestigung Porta Potti 565, grau	92415-07	301/359
C Dichtring, schwarz	07101	301/119
D Füllstandsanzeige Frischwasser, signalweiß	92405-111	301/378
Füllstandsanzeige Frischwasser, rot	92405-130	301/379
Füllstandsanzeige Frischwasser, granitgrau	92405-135	301/383
E Kolbenpumpe, signalweiß	92401-111	301/367
Kolbenpumpe, rot	92401-130	301/368
F Pumpe elektrisch, grau	92402-07	301/369

	Hersteller-Nr.	Art-Nr.
G Schwimmer	92409	301/360
H Toilettensitz mit Deckel, signalweiß	92403-111	301/372
Toilettensitz mit Deckel, granitgrau	92403-135	301/374
I Ventildichtung	07102	301/118
K Verschlusskappe Frischwassertank, signalweiß	92404-111	301/375
Verschlusskappe Frischwassertank, rot	92404-130	301/376
Verschlusskappe Frischwassertank, granitgrau	92404-135	301/377
L Verschlusskappe für Schwenkarm + Dichtung, signalweiß	92406-111	301/387



Farbindex
-62 weiß

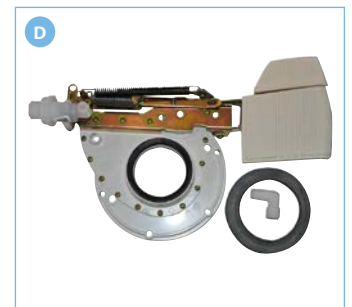
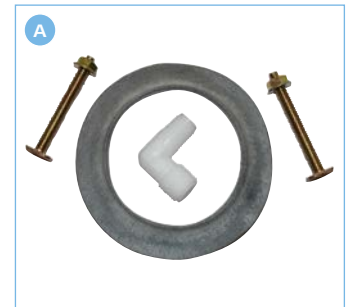
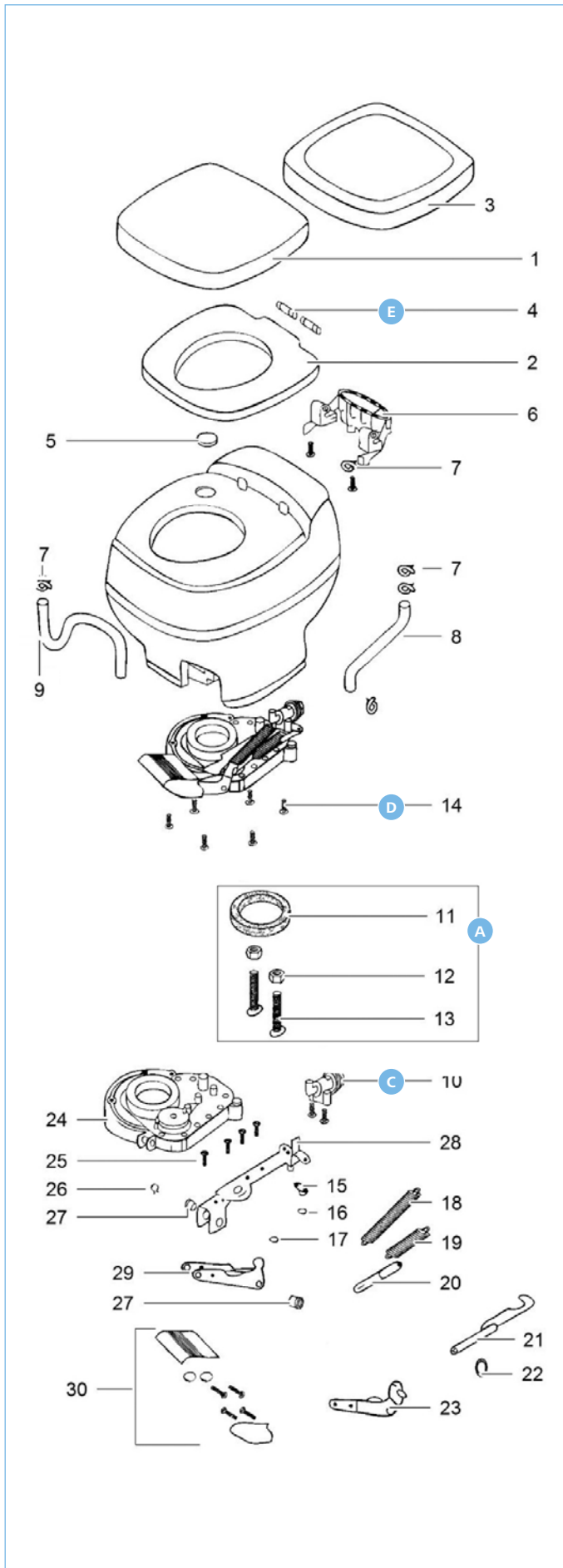


Ersatzteile für Aqua Bravura

	Hersteller-Nr.	Art-Nr.
A Befestigungsatz	31115	301/423
B Mechanismudichtung	31112	301/421
C Pedal-Service-Paket weiß	31114-62	301/422
D Wassereinlaufventil	31113	301/420

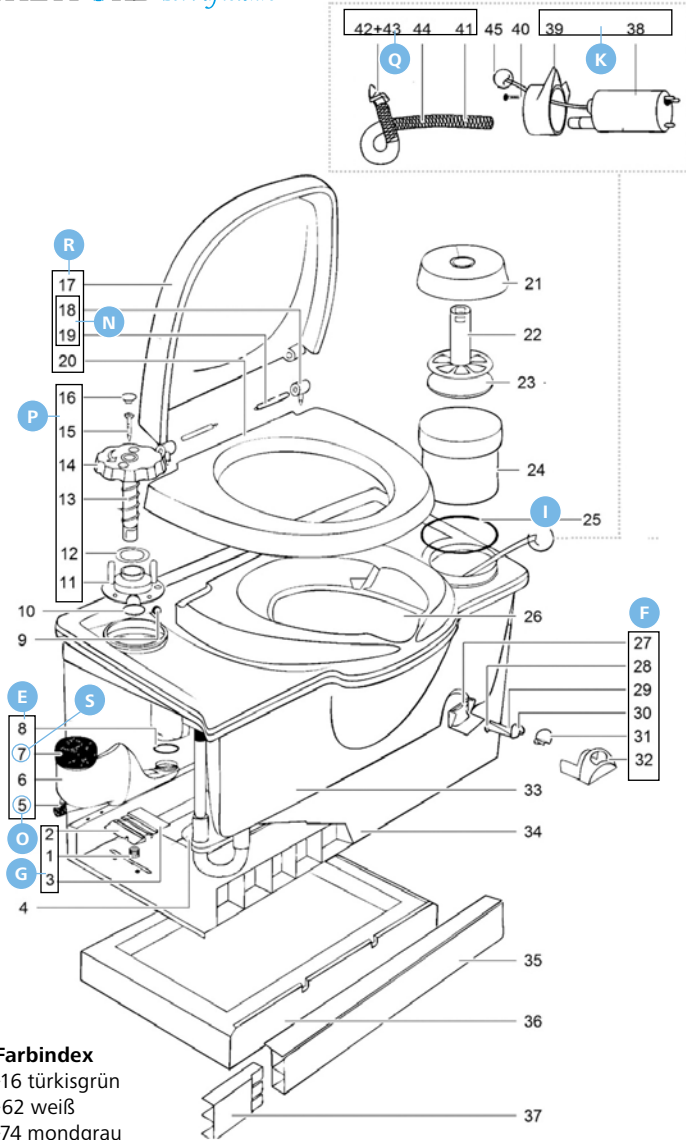
Ersatzteile für Aqua IV high, low

	Hersteller-Nr.	Art-Nr.
A Schieberdichtung	12481	301/308
B Wasserventil	24846	301/071

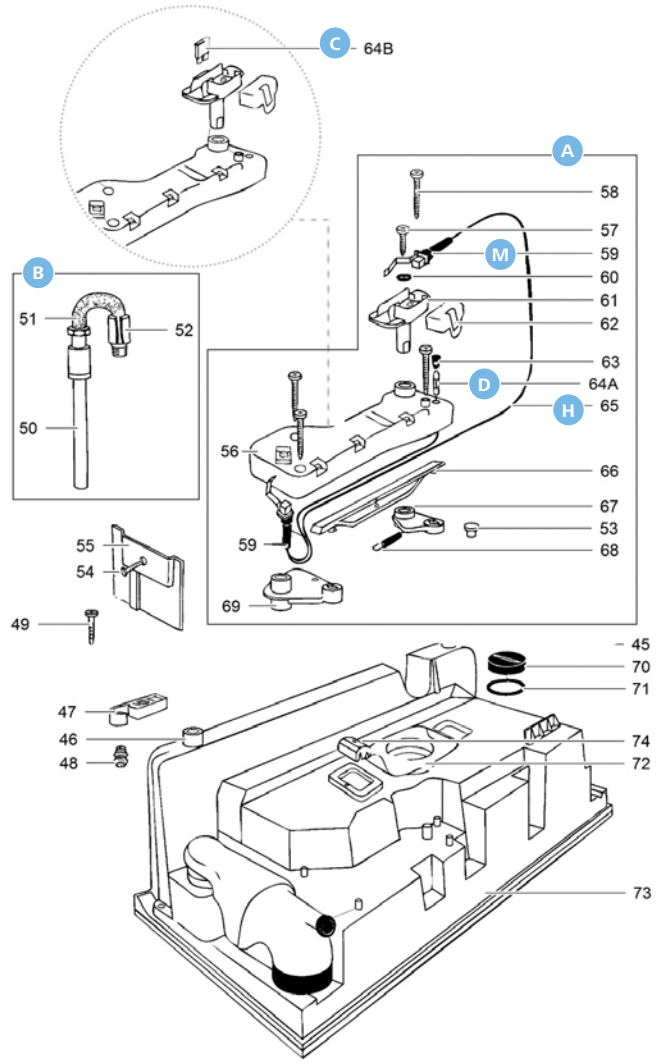
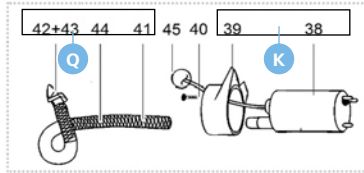


Ersatzteile für Aqua Magic Starlite/Galaxy

	Hersteller-Nr.	Art-Nr.
A	08975	301/307
B	08368	301/394
C	09868	301/077
D	24203	301/306
E	16183-62	301/093



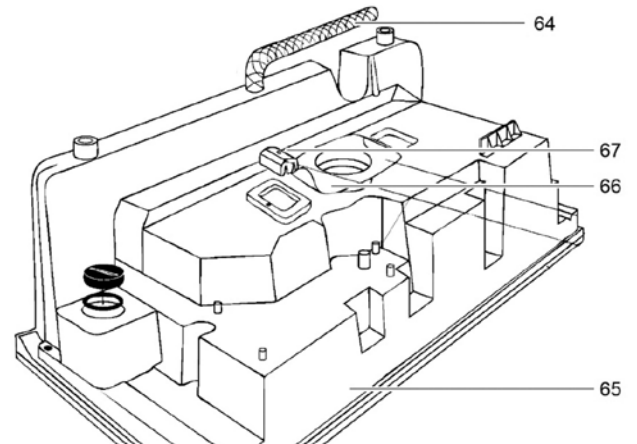
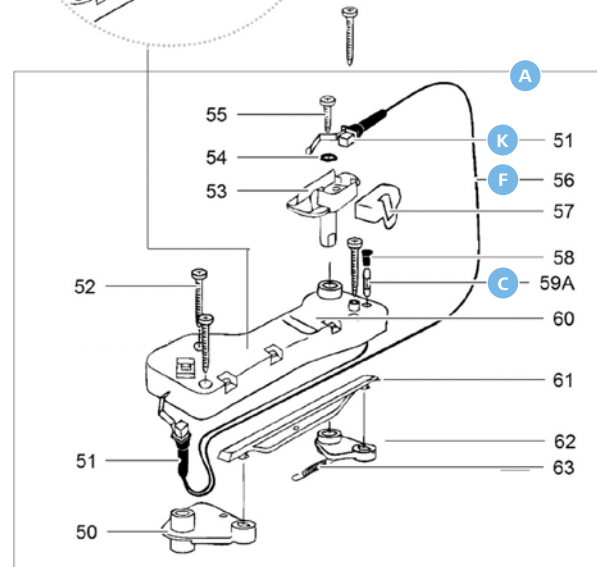
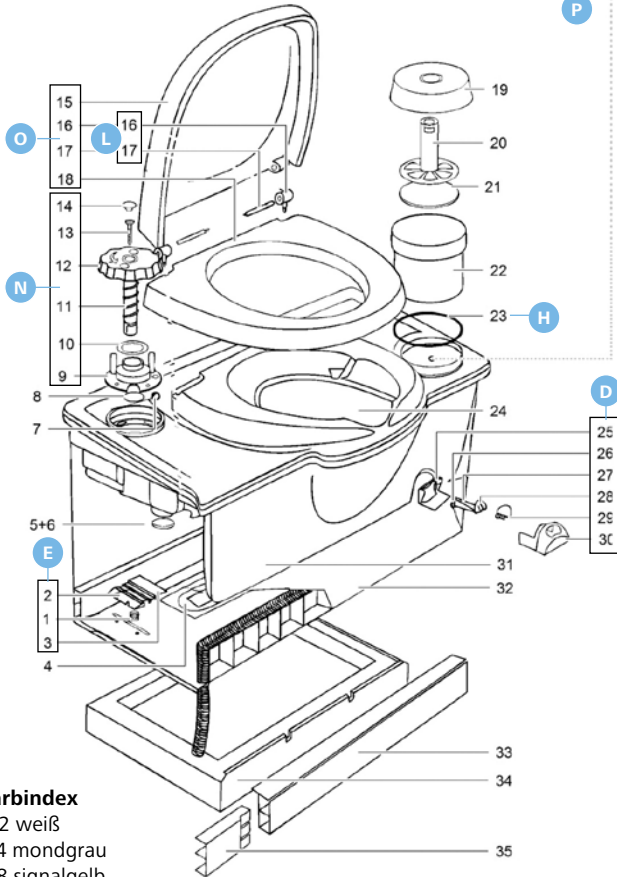
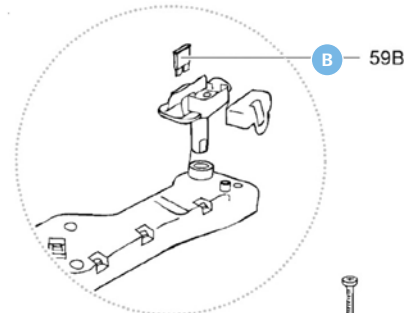
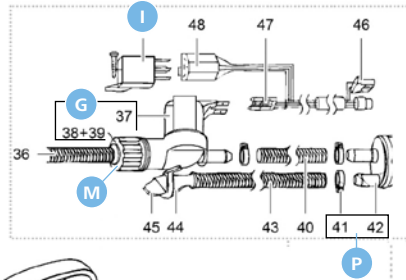
- Farbindex**
 -16 türkisgrün
 -62 weiß
 -74 mondgrau
 -78 signalgelb



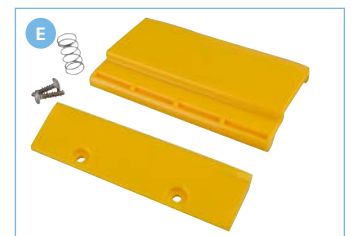
Ersatzteile für Cassette C2

	Hersteller Nr.	Art-Nr.
A Absperrblock-Mechanismus mondgrau	16379-74	301/070-1
B Entleerungsrohr links	21370	301/184
Entleerungsrohr rechts	21371	301/185
C Feinsicherung 3 A (1994 -)	21766	301/081
D Feinsicherung 3 A (- 1994)	16391	301/113
E Frischwasser-Einfüllstutzen mondgrau	16381-74	301/072-1
F Fäkalientank-Füllstandsanzeige	16171-62	301/087
G Halteklammer-Satz gelb	16350-78	301/057
H Kabelsatz	16389	301/099
I O-Ring für Toilettenpapierfach	16731	301/060-1

	Hersteller Nr.	Art-Nr.
K Pumpensatz	16374	301/060
L Reparatursatz Spülpumpe	21050	301/054
M Schalter	20107	301/059
N Scharniersatz für Toilettensitz weiß	16183-62	301/093
O Schraubkappe gelb	16385-78	301/076
P Spülknopf weiß	16377-62	301/073
Q Spülschlauch	16378-62	301/112
R Toilettensitz mit Deckel weiß	16194-62	301/157-1
S Verschlusskappe grün	16848-16	301/178



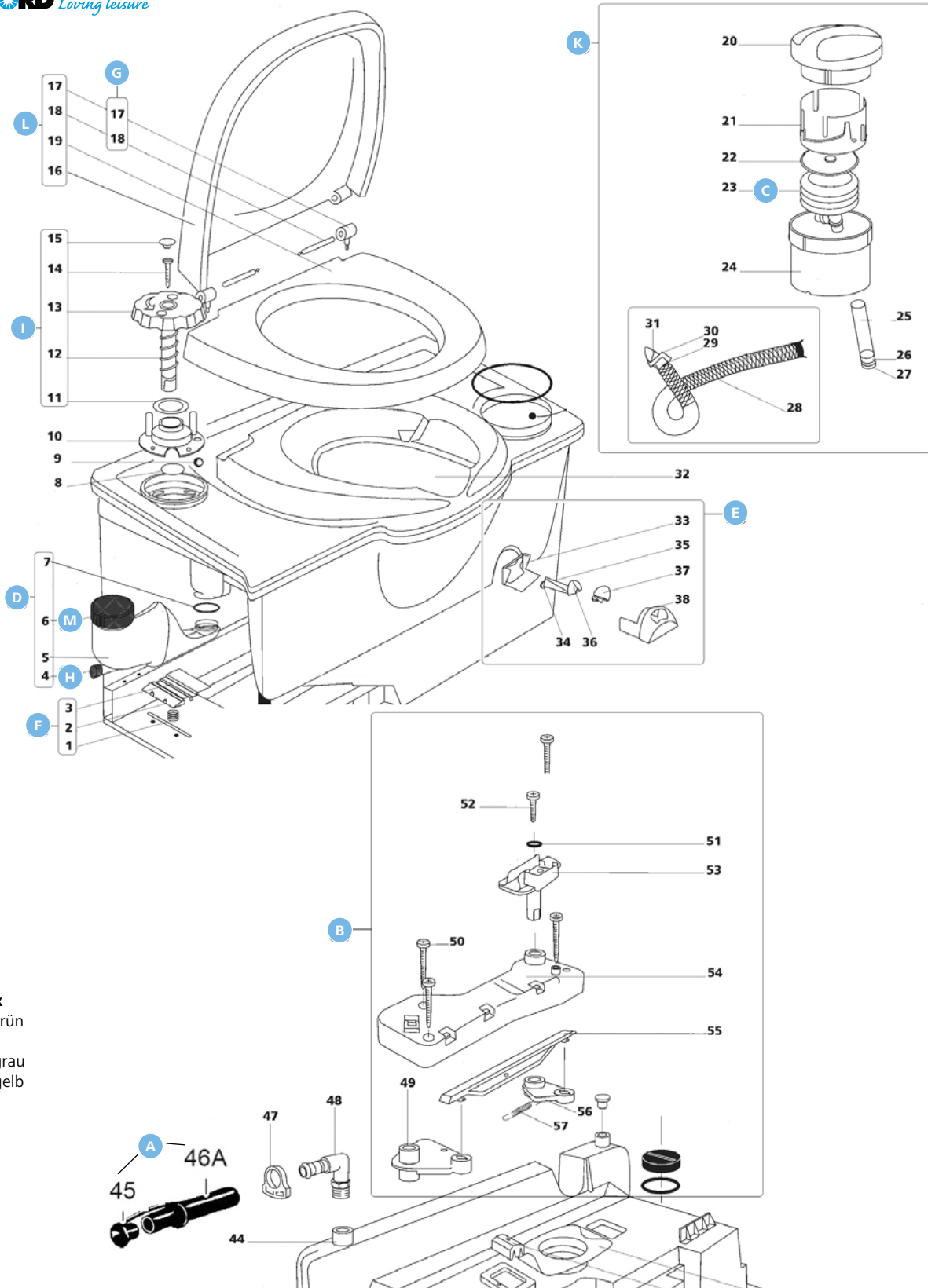
Farbindex
 -62 weiß
 -74 mondgrau
 -78 signalgelb



Ersatzteile für Cassette C3

	Hersteller Nr.	Art-Nr.
A Absperrblock-Mechanismus mondgrau	16379-74	301/070-1
B Feinsicherung 3 A (1994 -)	21766	301/081
C Feinsicherung 3 A (- 1994)	16391	301/113
D Fäkalientank-Füllstandsanzeige	16171-62	301/087
E Halteklammer-Satz gelb	16350-78	301/057
F Kabelsatz	16389	301/099
G Magnetventil	23709	301/401

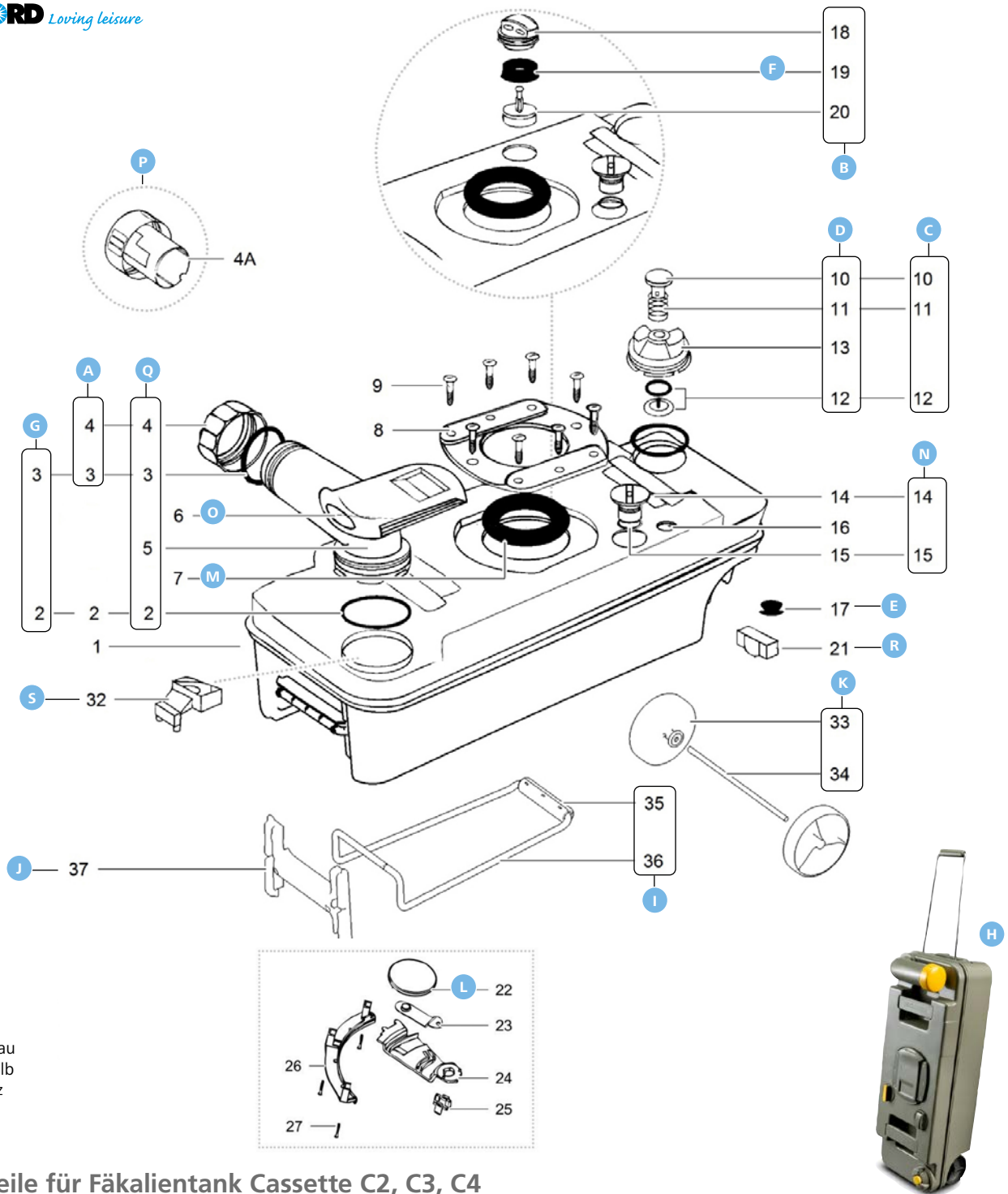
	Hersteller Nr.	Art-Nr.
H O-Ring für Toilettenpapierfach	16731	301/060-1
I Relais	20106	301/475
K Schalter	20107	301/059
L Scharniersatz für Toilettsitz weiß	16183-62	301/093
M Schlauchverbinder mit Überwurfmutter	23851	301/401-1
N Spülknopf weiß	16377-62	301/073
O Toilettsitz mit Deckel weiß	16194-62	301/157-1
P Vakuum-Unterbrecher	16833	301/321



Farbindex
 -16 türkisgrün
 -62 weiß
 -74 mondgrau
 -78 signalgelb

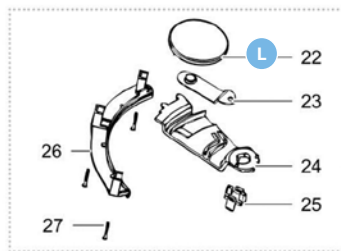
Ersatzteile für Cassette C4

	Hersteller Nr.	Art-Nr.	Hersteller Nr.	Art-Nr.
A Ablassschlauch	16182	301/134	G Scharniersatz für Toilettensitz weiß	16183-62 301/093
B Absperrblock-Mechanismus	20325-74	301/070	H Schraubkappe gelb	16385-78 301/076
C Faltdruckluftpumpe	21065	301/322	I Spülknopf weiß	16377-62 301/073
D Frischwasser-Einfüllstutzen mondgrau	16381-74	301/072-1	K Spülmechanismus weiß	20291-62 301/310
E Fäkalientank-Füllstandsanzeige	16171-62	301/087	L Toilettensitz mit Deckel weiß	16194-62 301/157-1
F Halteklammer-Satz gelb	16350-78	301/057	M Verschlusskappe grün	16848-16 301/178



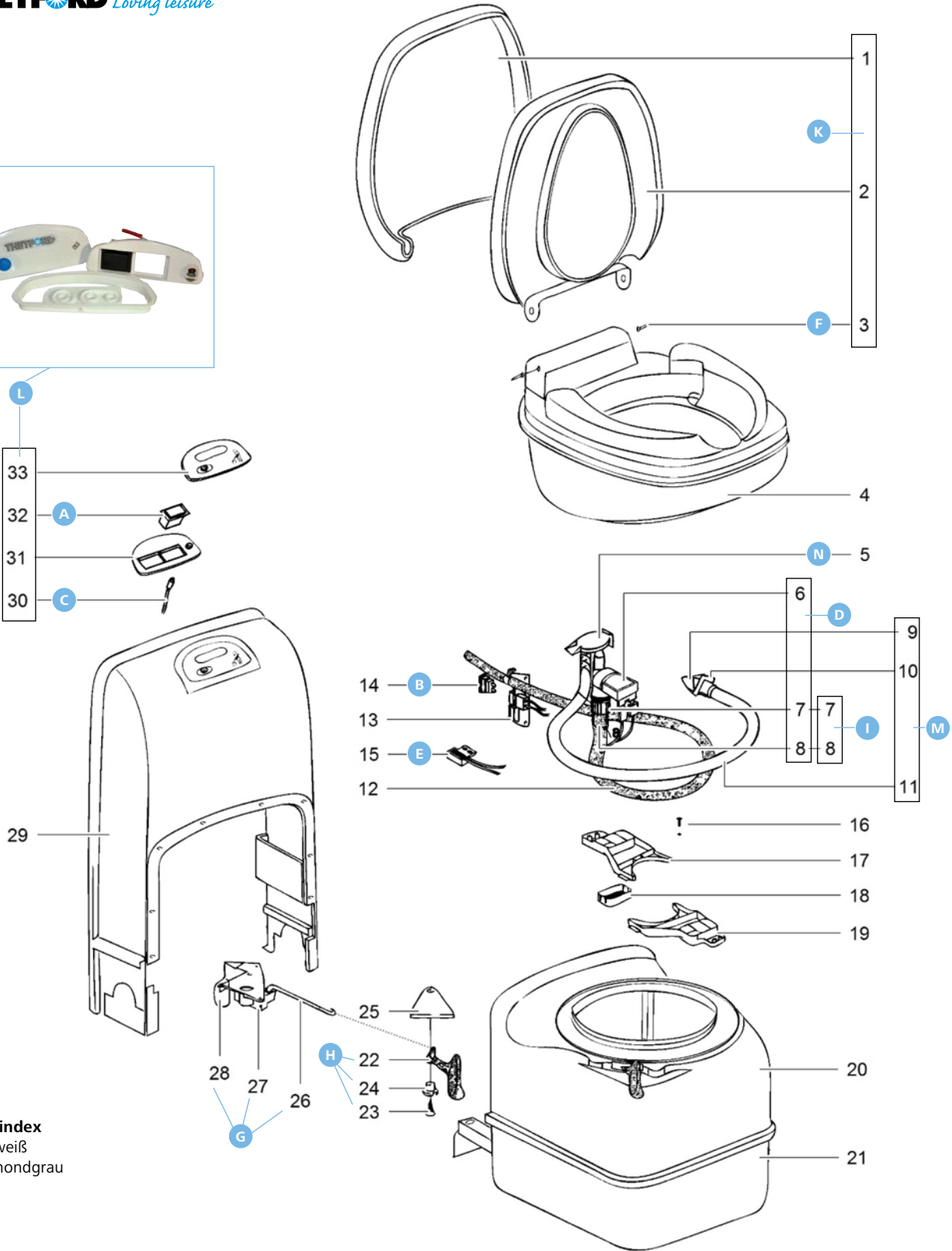
Farbindex

- 74 mondgrau
- 78 signalgelb
- 142 schwarz



Ersatzteile für Fäkalientank Cassette C2, C3, C4

	Hersteller Nr.	Art-Nr.	Hersteller Nr.	Art-Nr.
A Abschlussdeckel (Schraubkappe) gelb	16384-78	301/361	K Räder mit Achse für Fäkalientank	200640-142 301/431
B Automatikventil mondgrau	23722-74	301/069	L Schieberblatt (2000/06 -)	23847 301/397
C Belüftungsknopf gelb	07524-78	301/354	M Schieberdichtung (2000/06 -)	23721 301/404
D Belüftungsventil komplett mondgrau	16176-74	301/088	Schieberdichtung (- 2000/06)	16175 301/095
E Dichtung	20339	301/056	N Schieberknauf grau	21458-74 301/320
F Dichtung für Automatikventil	21528	301/390	O Schieberplatte mondgrau	21333-74 301/186
G Dichtungssatz für Verschlusskappe	16195	301/096	P Schraubmesskappe gelb	25810-78 301/111
H Fäkalientank rechts (1993 -)	200638-74	301/434	Q Schwenkarmausguss mondgrau	16196-74 301/132-1
Fäkalientank links (1993 -)	200639-74	301/435	R Schwimmer	21510 301/167
I Griff mit Transportgestell für Fäkalientank	200643-74	301/432	S Schwimmerarm	21322 301/187
J Halterung Transportgestell für Fäkalientank	200644-74	301/433		

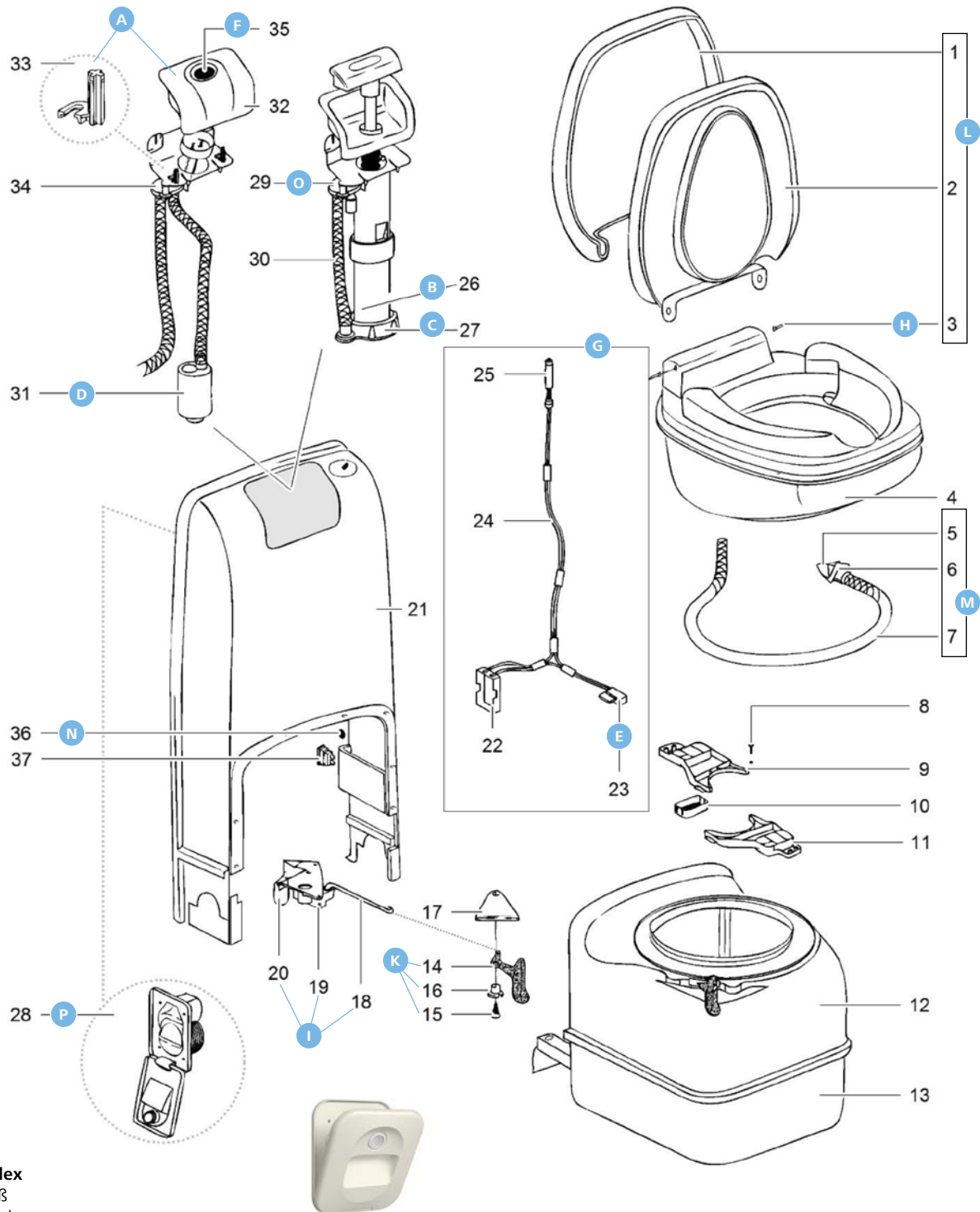


Farbindex
 -62 weiß
 -74 mondgrau

Ersatzteile für Cassette C200 CS

	Hersteller Nr.	Art-Nr.
A Bedienknopf	23716	301/313
B Feinsicherung	21766	301/081
C LED-Füllstandsanzeige	23718	301/068
D Magnetventil	23709	301/401
E Reedkontakt	23714-62	301/066
F Scharnierstift	23707-62	301/384
G Schiebereinheit	23848	301/403

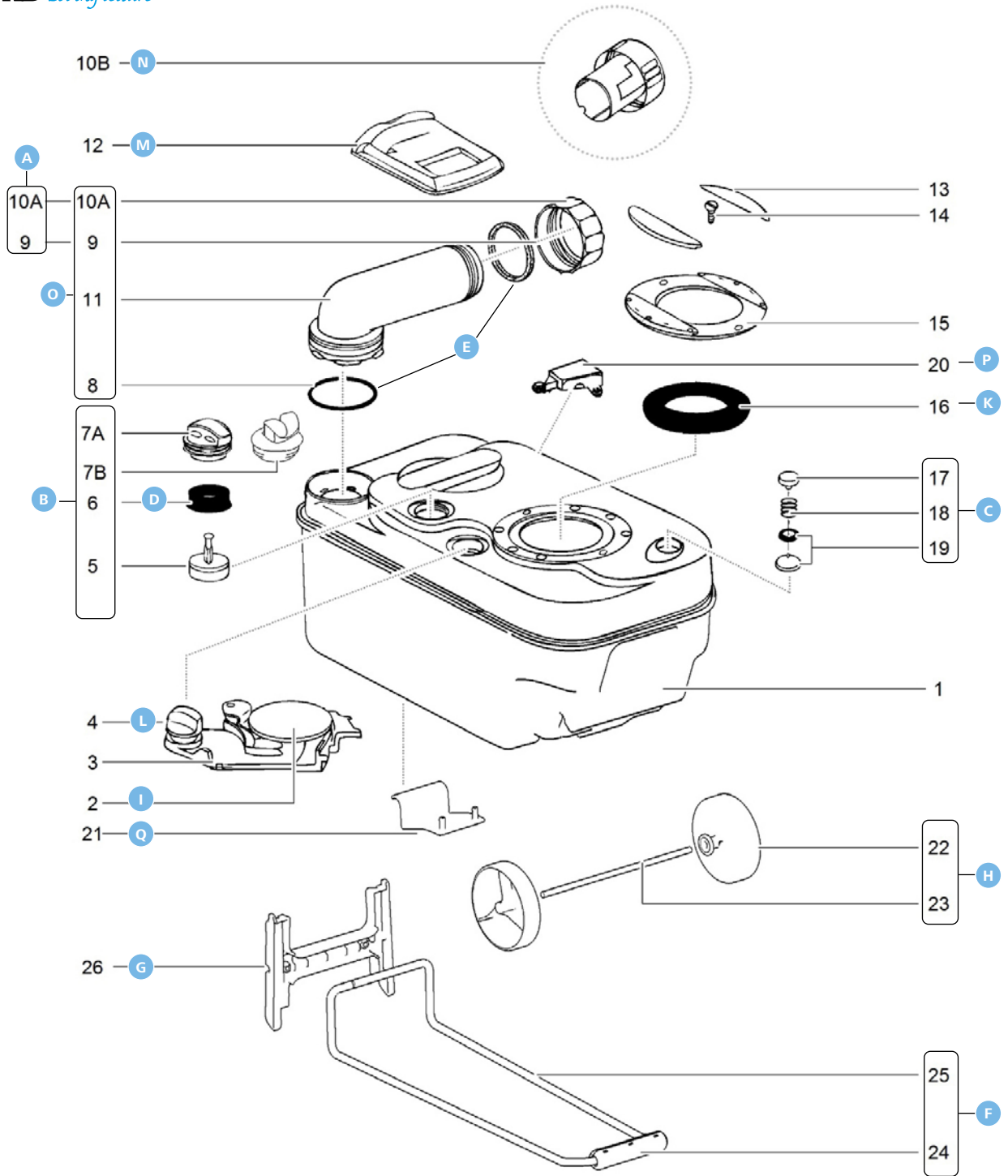
	Hersteller Nr.	Art-Nr.
H Schiebergriff mondgrau	23713-74	301/402
I Schlauchverbinder mit Überwurfmutter	23851	301/401-1
K Sitz mit Deckel weiß	23706-62	301/400
L Spülknopfleinheit komplett	23846-62	301/396
M Spülschlauch	23710-62	301/385
N Vakuum-Unterbrecher	16833	301/321


THETFORD *Loving leisure*

Farbindex

- 62 weiß
- 74 mondgrau
- 80 weiß

Ersatzteile für C200 CW/CWE

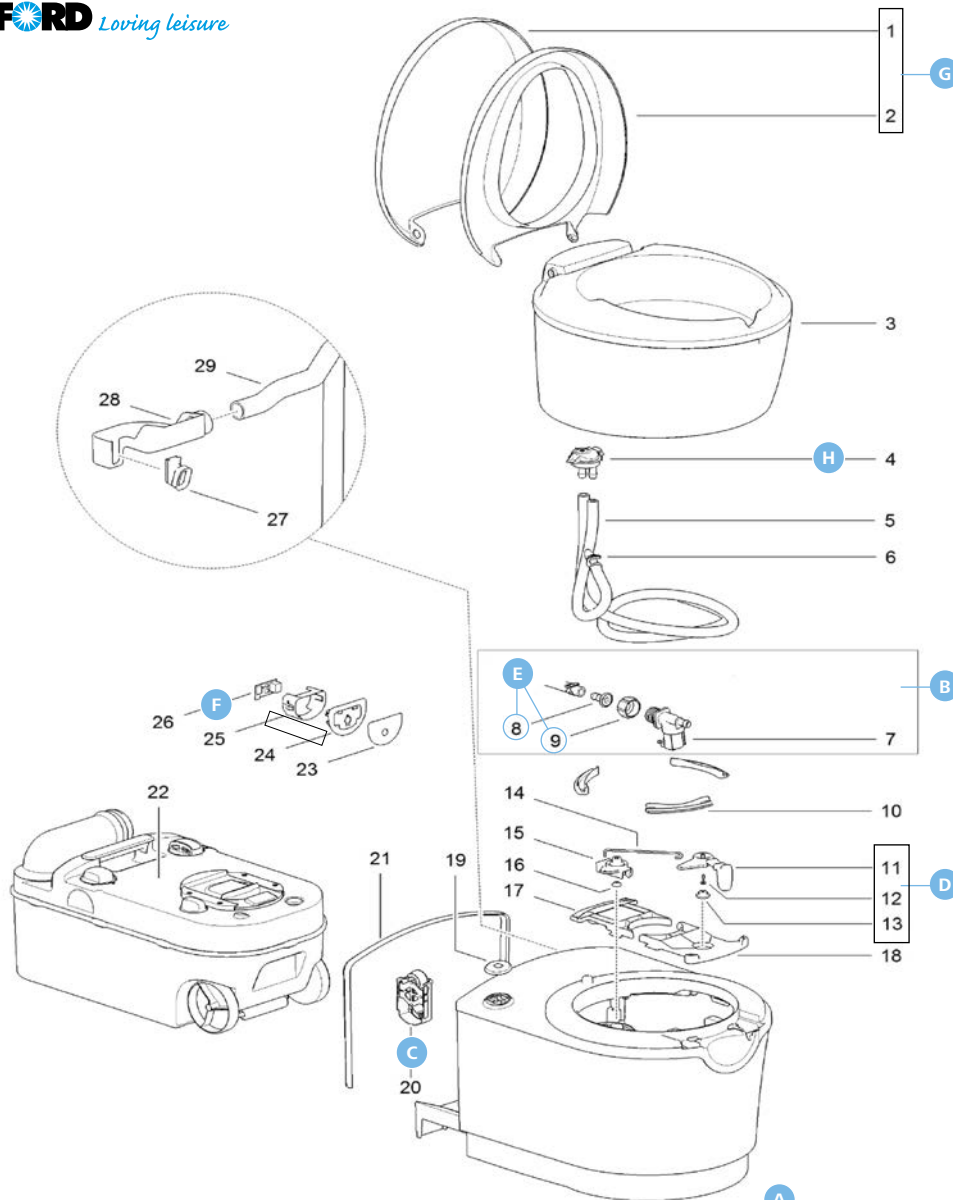
	Hersteller Nr.	Art-Nr.	Hersteller Nr.	Art-Nr.
A Gehäuse für Spülknopf	23771-62	301/388	I Schiebereinheit	23848 301/403
B Handpumpe, weiß	23739-62	301/398	K Schiebergriff, mondgrau	23713-74 301/402
C Pumpenhalterung	23845	301/117	L Sitz mit Deckel weiß	23706-62 301/400
D Pumpensatz	16374	301/060	M Spülschlauch	23710-62 301/385
E Reedkontakt	23714-62	301/066	N Stöpsel für Frischwassertank	23852-74 301/924
F Schalter CW Modell, C200	23792	301/389	O Vakuum-Unterbrecher,	16833 301/321
G Schalter mit Kabelsatz	23738	301/386	P Wassereinfülltür abschließbar, weiß	23791-80 301/304
H Scharnierstift	23707-62	301/384		



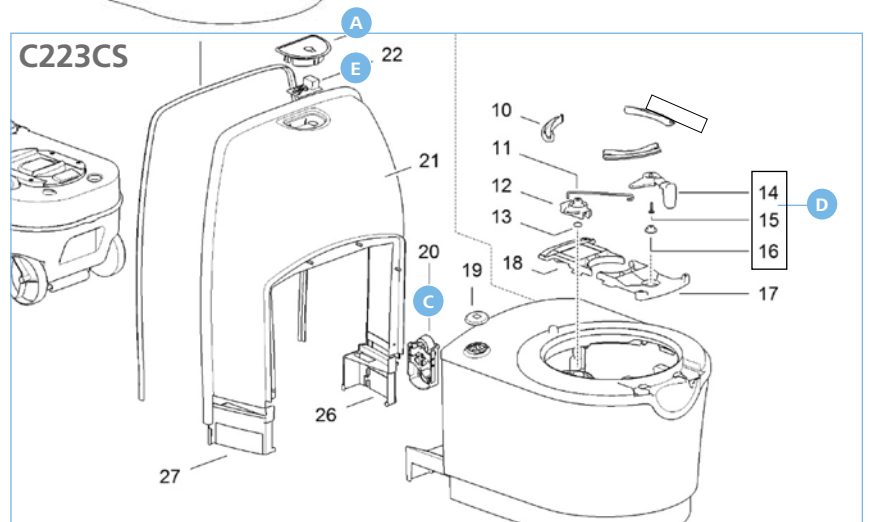
Farbindex
 -74 mondgrau
 -78 signalgelb
 -92 orange
 -142 schwarz

Ersatzteile für Fäkalientank C200

	Hersteller Nr.	Art-Nr.	Hersteller Nr.	Art-Nr.
A Abschlussdeckel (Schraubkappe) gelb	16384-78	301/361	H Räder mit Achse für Fäkalientank	200640-142 301/431
B Automatikventil	23722-74	301/069	I Schieberblatt	23847 301/397
Automatikventil für Außenentlüftung	23788-74	301/172-1	K Schieberdichtung (2000/06 -)	23721 301/404
C Belüftungsknopf gelb	07524-78	301/354	L Schieberknauf	23743-92 301/406
D Dichtung für Automatikventil	21528	301/390	M Schieberplatte mondgrau	21333-74 301/186
E Dichtungssatz für Verschlusskappe	16195	301/096	N Schraubmesskappe gelb	25810-78 301/111
F Griff mit Transportgestell	200642-74	301/436	O Schwenkarmausguss mondgrau	16196-74 301/132-1
G Halterung Transportgestell für Fäkalientank	200644-74	301/433	P Schwimmerarm	23726 301/405
			Q Tankarretierung gelb	23849-78 301/317



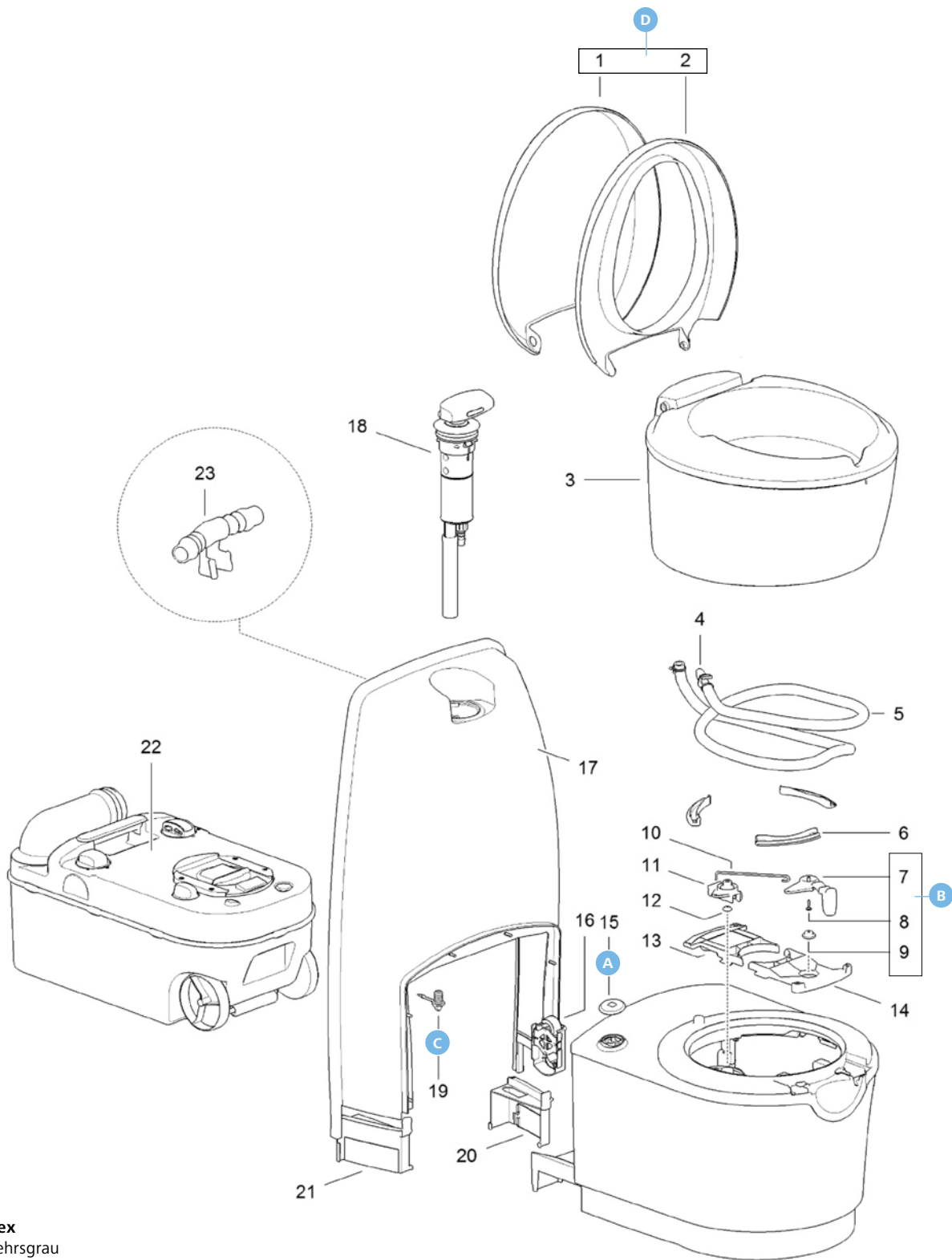
C223S



Farbindex
 -07 verkehrsgrau
 -62 weiß/grau

Ersatzteile für Cassette C223S/C223CS

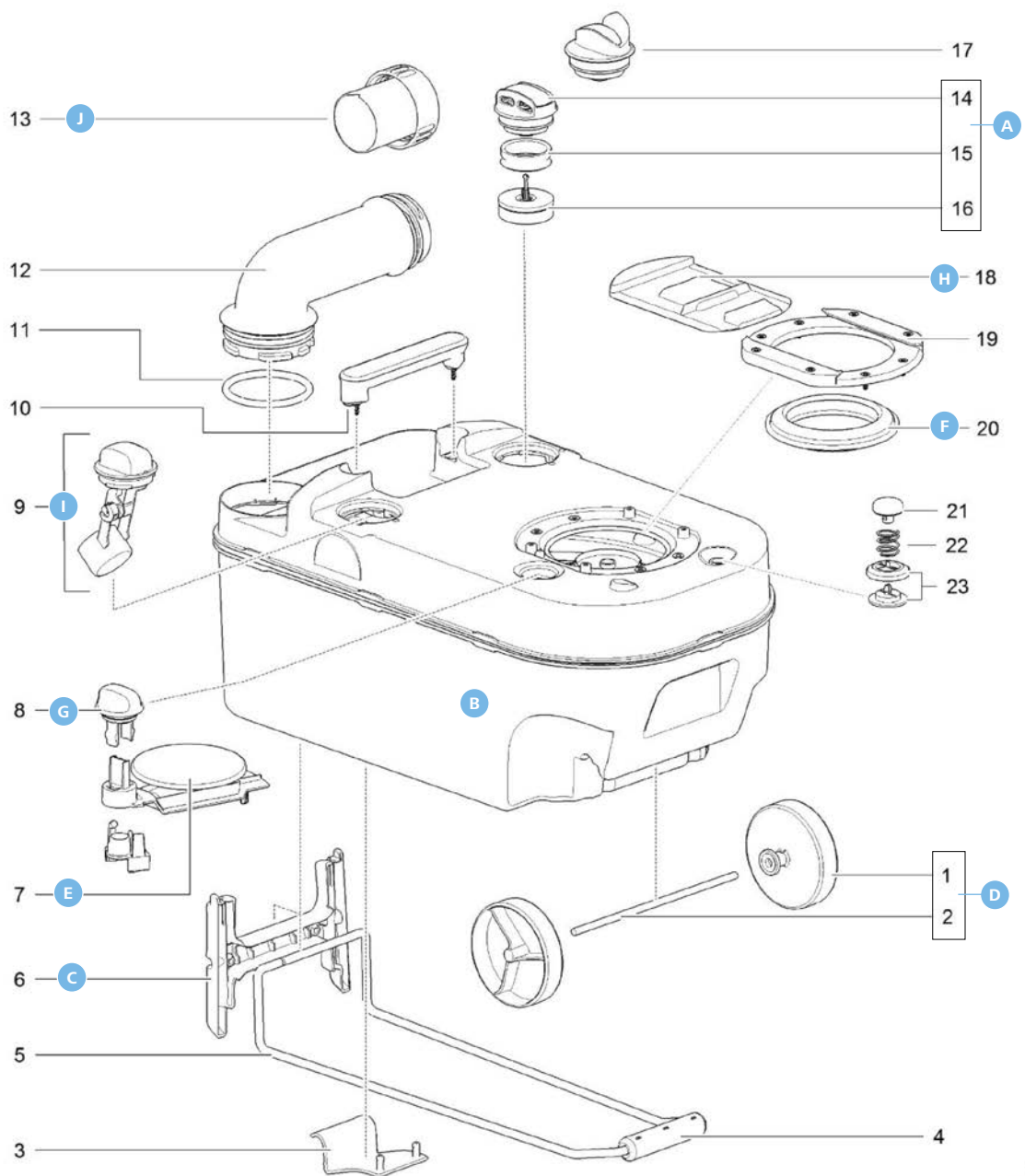
	Hersteller-Nr.	Art-Nr.	Hersteller-Nr.	Art-Nr.
A Bedienteil	200974-62	301/474	E Schlauchverbinder mit Überwurfmutter	23851 301/401-1
B Magnetventil	23709	301/401	F Spülknopf mit Platine	200962 301/923
C Schauglas	200957	301/922	G Toilettensitz mit Deckel	200950-62 301/920
D Schiebergriff	200953-07	301/921	H Vakuum-Unterbrecher	16833 301/321



Farbindex
 -07 verkehrsgrau
 -62 weiß/grau
 -74 mondgrau

Ersatzteile für Cassette C224CW

	Hersteller-Nr.	Art-Nr.		Hersteller-Nr.	Art-Nr.		
A	Schauglas	200957	301/922	C	Stöpsel für Frischwassertank	23852-74	301/924
B	Schiebergriff	200953-07	301/921	D	Toilettensitz mit Deckel	200950-62	301/920



Farbindex
 -06 schiefergrau
 -142 schwarz

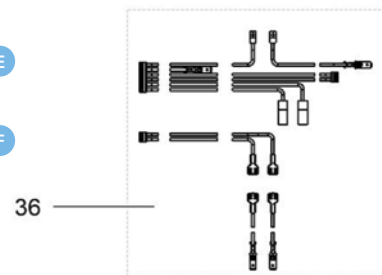
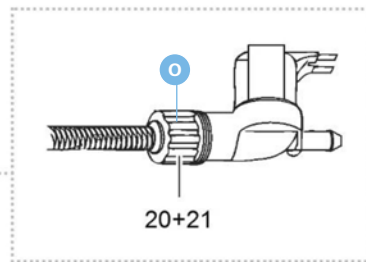
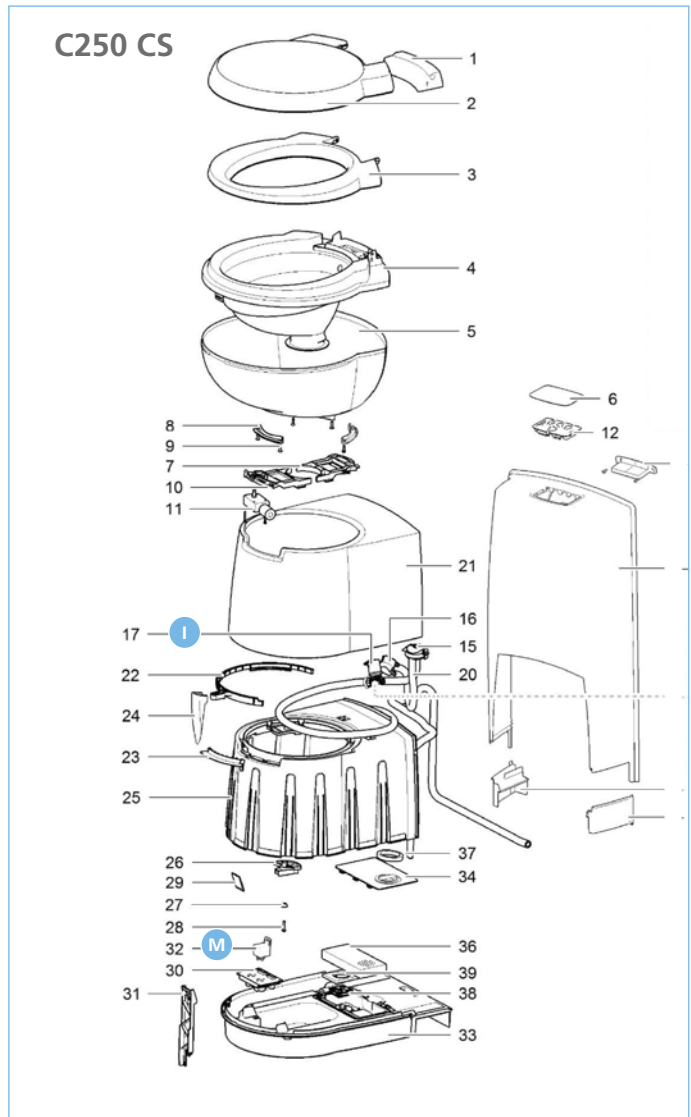
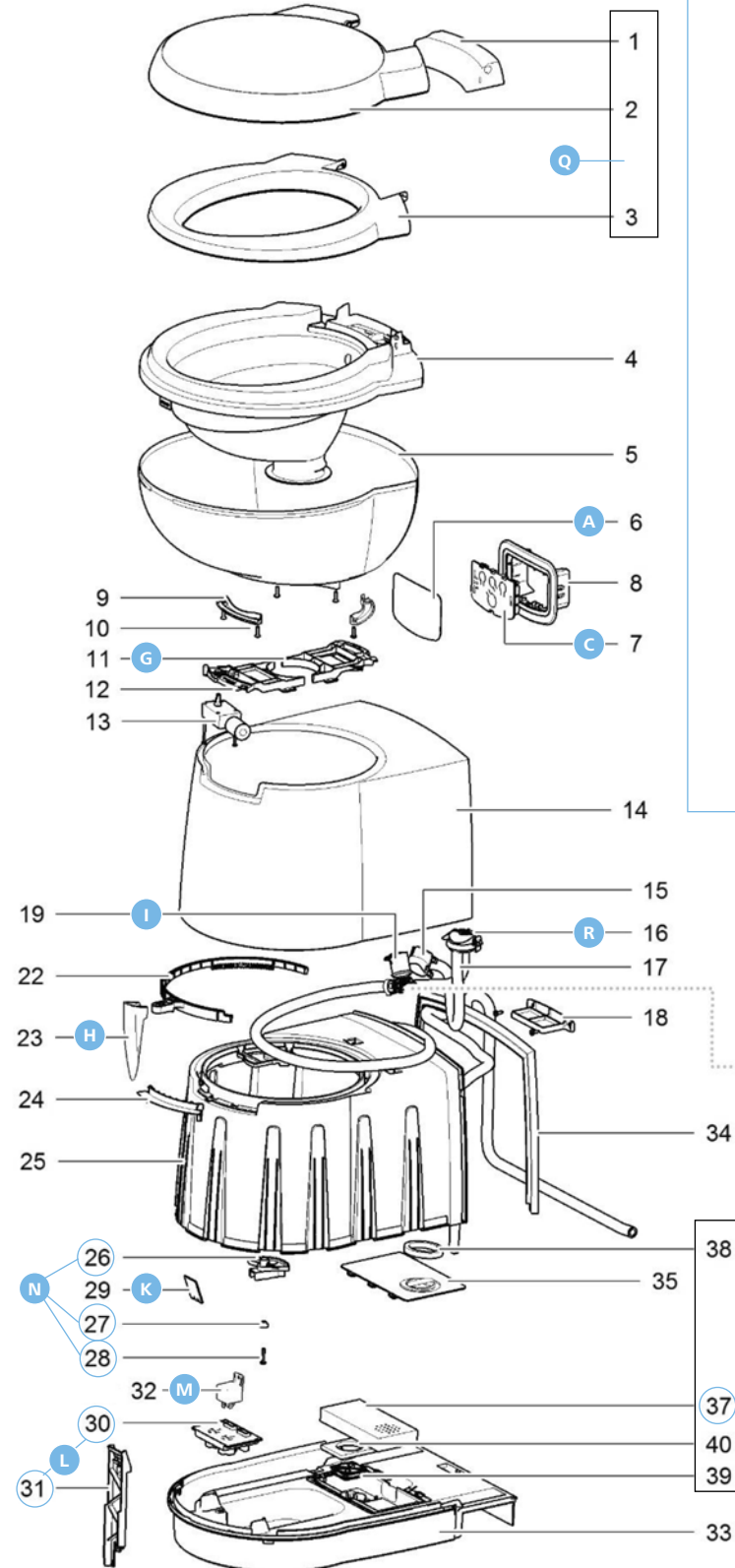
Ersatzteile für Fäkalientank C220

	Hersteller-Nr.	Art-Nr.	Hersteller-Nr.	Art-Nr.
A Entlüftungsventil	23722-06	301/464	F Schieberdichtung	23721 301/404
B Fäkalientank	200977-06	301/927	G Schieberknauf	20097085 301/473
Fäkalientank mit Außenentlüftung	200978-06	301/928	H Schieberplatte	50718 301/311
C Halterung für Transportgriff	20096806	301/472	I Schwimmerarm für Fäkalientank	200971 301/926
D Räder mit Achse für Fäkalientank	200640-142	301/431	J Verschlusskappe	20096785 301/471
E Schieberblatt	50731	301/043		



C250 S

C250 CS

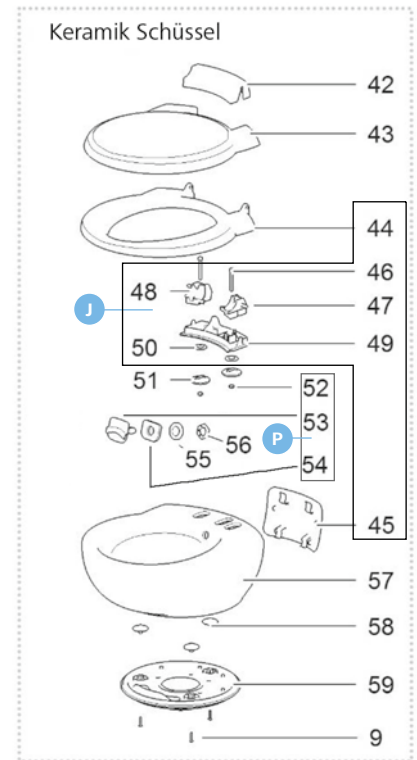
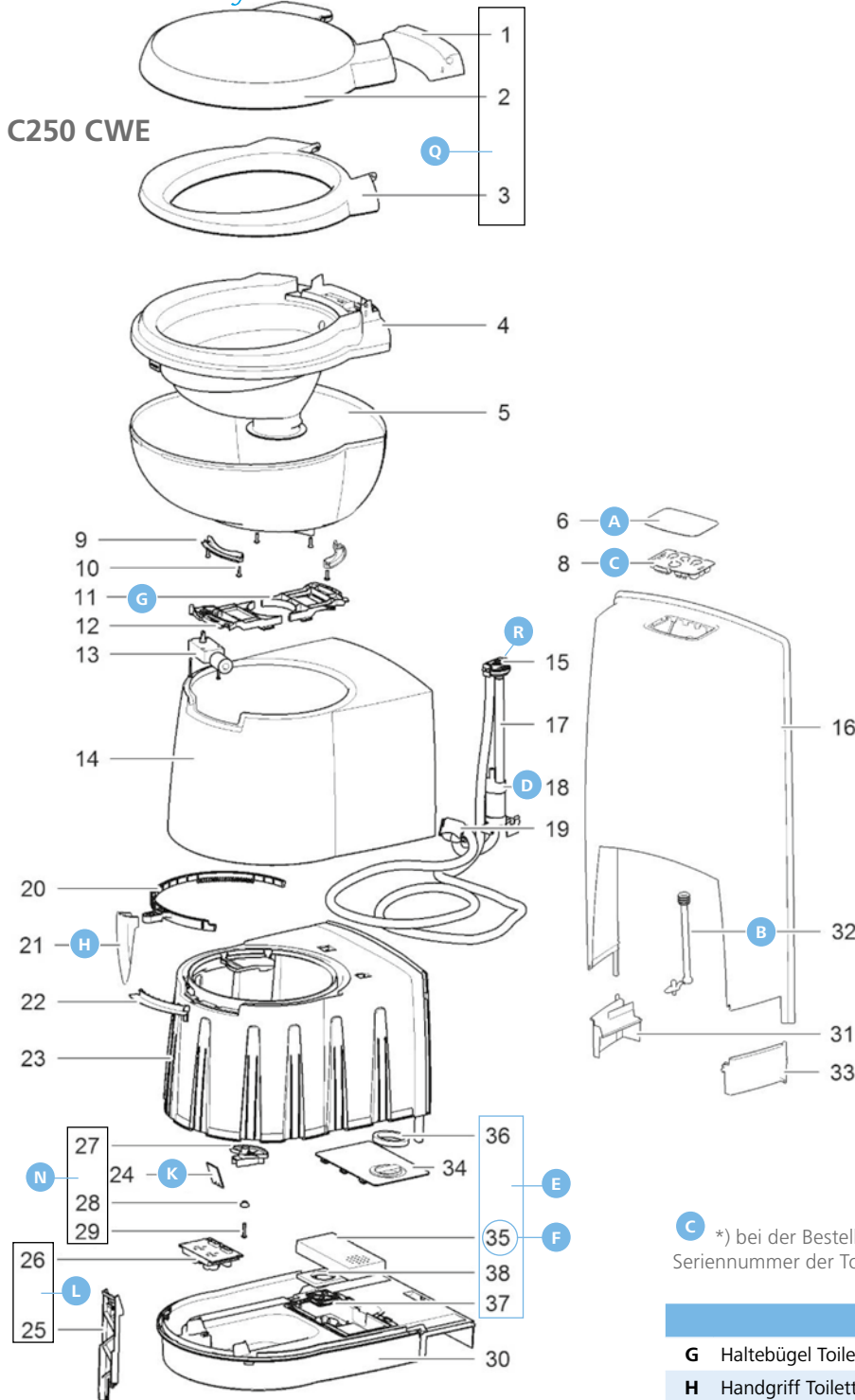


Farbindex
 -47 weiß/silber
 -62 weiß/grau



THETFORD *Loving leisure*

C250 CWE

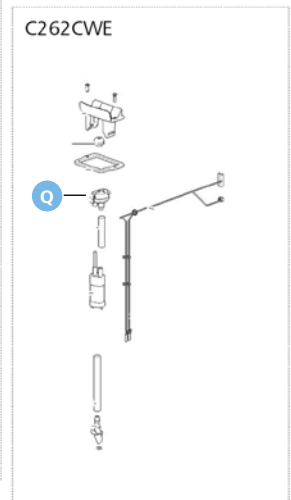
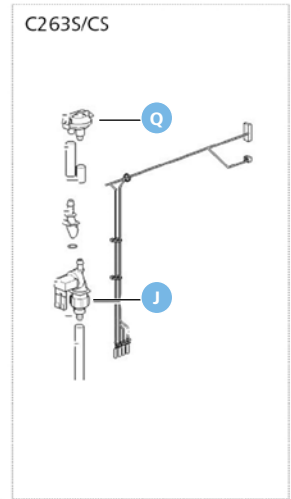
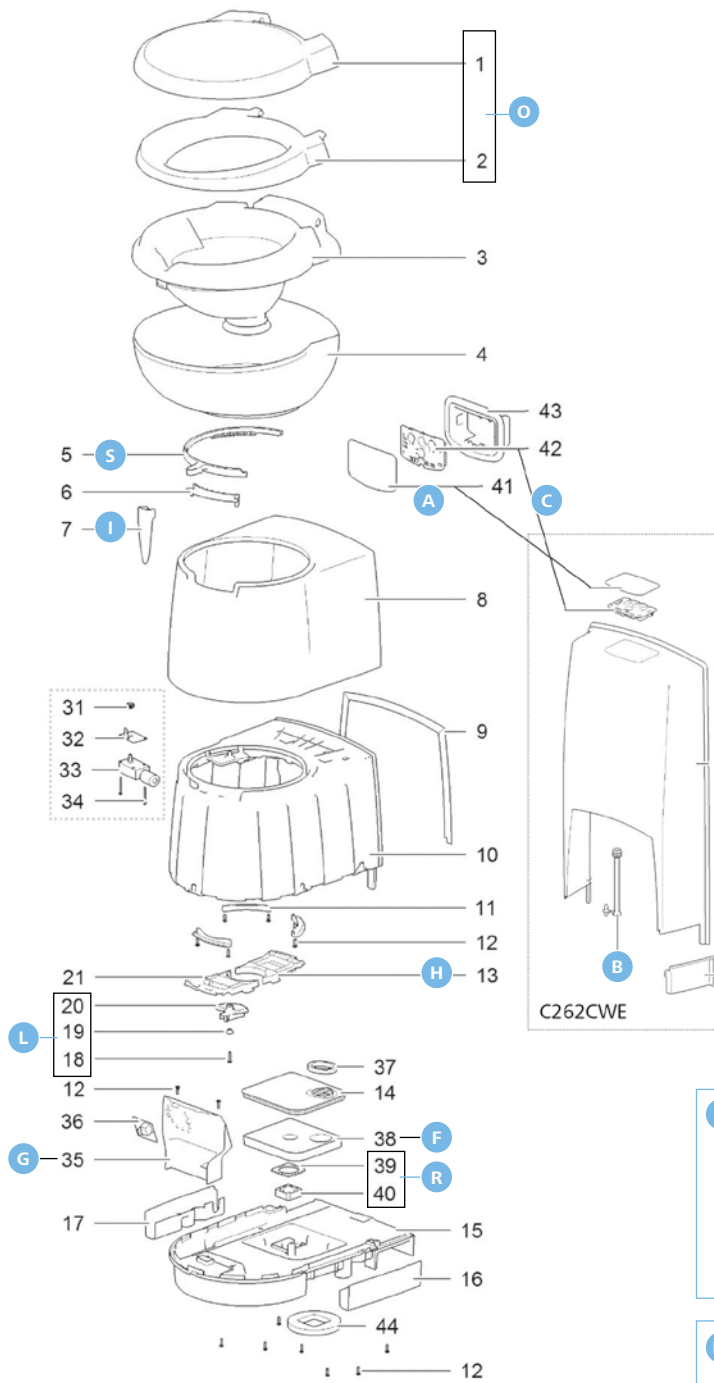
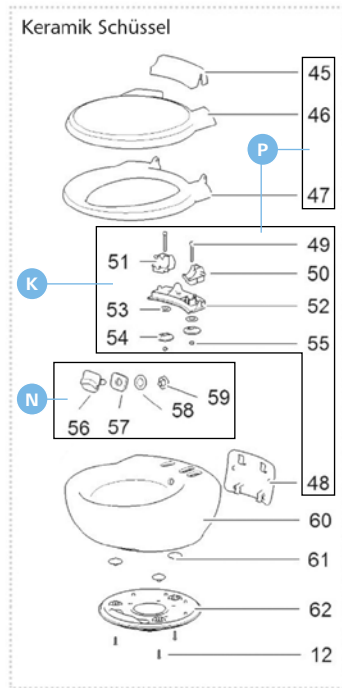


C *) bei der Bestellung der Bedienelemente muss der Typ oder die Seriennummer der Toilette mit angegeben werden

Ersatzteile für C250 S, C250 CS, C250 CWE

	Hersteller Nr.	Art-Nr.
A Abdeckung für Bedienelement	50708	301/098
B Ablauf	50717	301/337
C Bedienelement dreistufige Anzeige Außenentlüftung	50711 *)	301/293
Bedienelement dreistufige Anzeige Standard	50710 *)	301/289
Bedienelement einstufige Anzeige	50709 *)	301/288
D Elektrische Pumpe	50712	301/309
E Elektrischer Ventilator Kit	50703	301/177
F Ersatzfilter	50702	301/177-1

	Hersteller Nr.	Art-Nr.
G Haltebügel Toilettenschüssel	50733	301/344
H Handgriff Toilette weiß	93402-47	301/365
I Magnetventil	23709	301/401
J Montageset weiß	93413-62	301/357
K Platine für Füllstandsanzeige 1-stufig	50713	301/010
Platine für Füllstandsanzeige 2-stufig	50714	301/011
Platine für Füllstandsanzeige 3-stufig	50715	301/012
L Platinengehäuse für Füllstandsanzeige weiß	50716-62	301/013
M Relais	20106	301/475
N Schiebermechanik	50735	301/345
O Schlauchverbinder mit Überwurfmutter	23851	301/401-1
P Spüldüseneinbauset weiß	50756-62	301/350
Q Toilettensitz mit Deckel weiß	93401-62	301/097
R Vakuum-Unterbrecher	16833	301/321

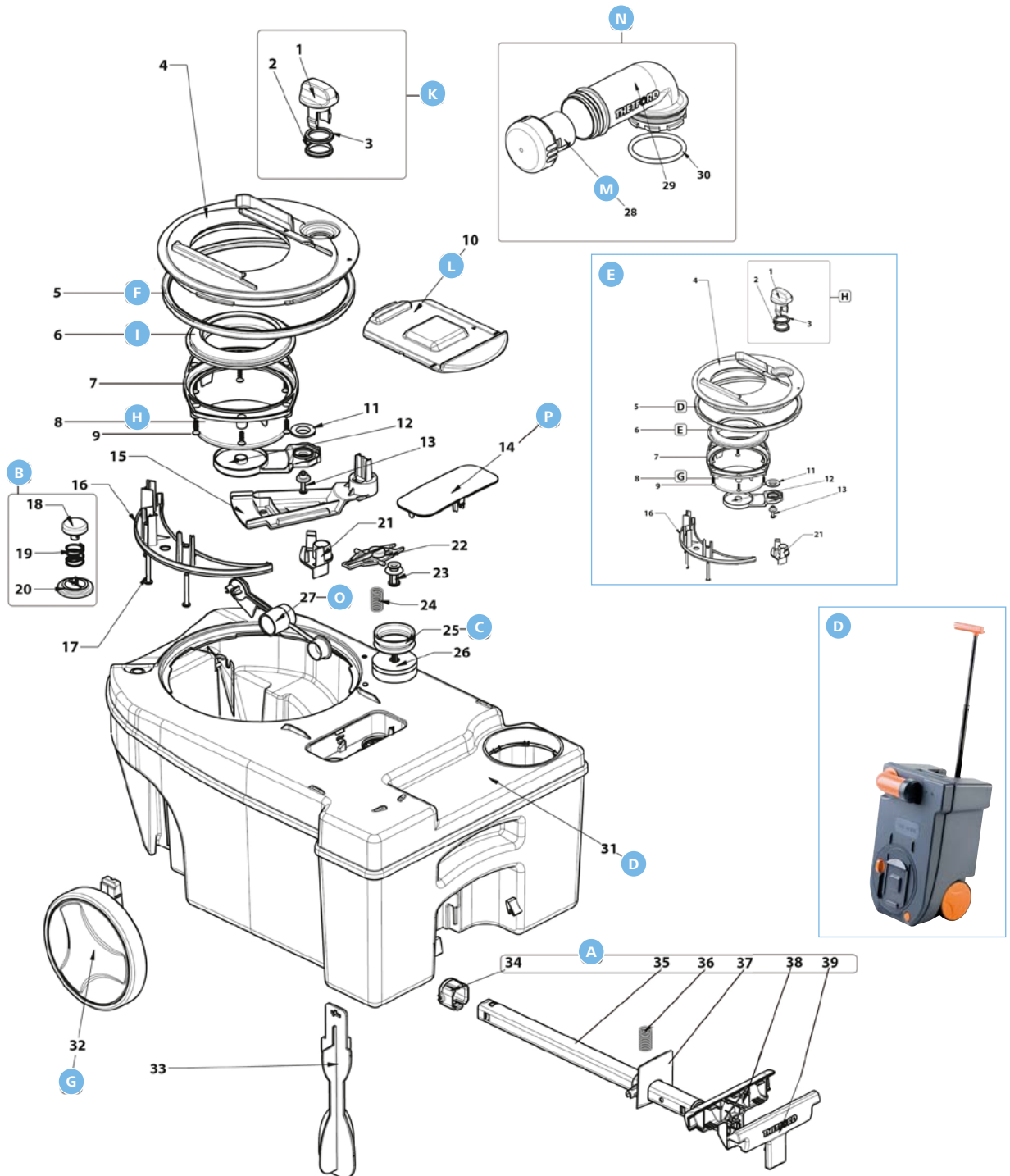


Ersatzteile C262, 263 und Keramik

	Hersteller Nr.	Art-Nr.
A Abdeckung für Bedienelement	93403	301/362
B Ablauf	50717	301/337
C Bedienelement dreistufige Anzeige Außenentlüftung	50711	301/293
Bedienelement einstufige Anzeige	50709	301/288
D Elektrischer Ventilator Kit	93417	301/176
E Entsorgungsanschluss grau	50747-06	301/347
F Ersatzfilter	93416	301/177-2
G Gehäuse PCB weiß	93407-62	301/355
H Haltebügel Toilettenschüssel	50733	301/344
I Handgriff Toilette weiß	93402-47	301/365
J Magnetventil bis Baujahr 01.03.2013 Seriennummer < E244P.	23709	301/401
Magnetventil 90° bis Baujahr 01.03.2013 Seriennummer > E244P.	90717	301/470

Farbindex
 -06 schiefergrau
 -47 weiß/silber
 -62 weiß/grau

	Hersteller Nr.	Art-Nr.
K Montageset weiß	93413-62	301/357
L Schiebermechanik	50735	301/345
M Schlauchverbinder mit Überwurfmutter	23851	301/401-1
N Spüldüse einbauset	50756-62	301/350
O Toilettensitz mit Deckel	93401-62	301/097
P Toilettensitz mit Deckel; Keramik	93412-62	301/356
Q Vakuum-Unterbrecher	16833	301/321
R Ventilator mit Unterlage	93411	301/349
S Zahnkranz halbrund	50760	301/060-3




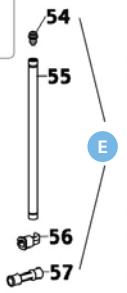
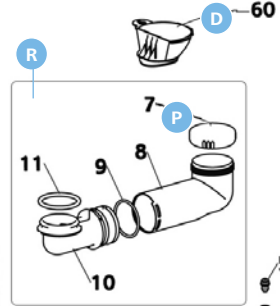
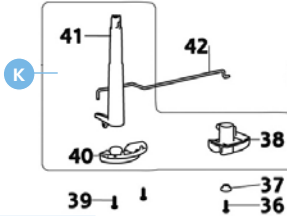
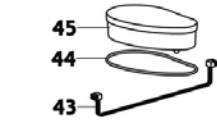
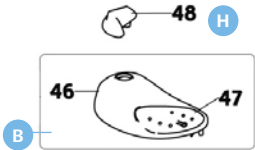
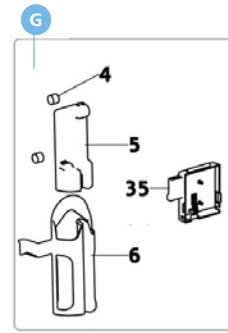
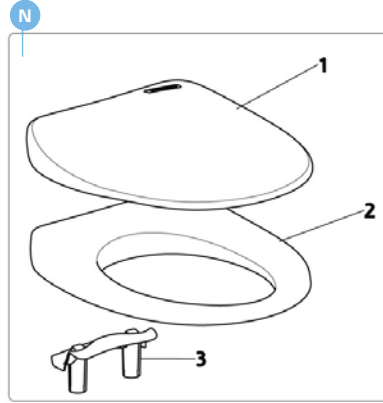
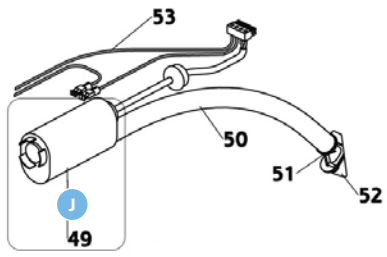
Farbindex
 -06 schiefergrau
 -92 orange

Ersatzteile für C250/C260 Fäkalientank

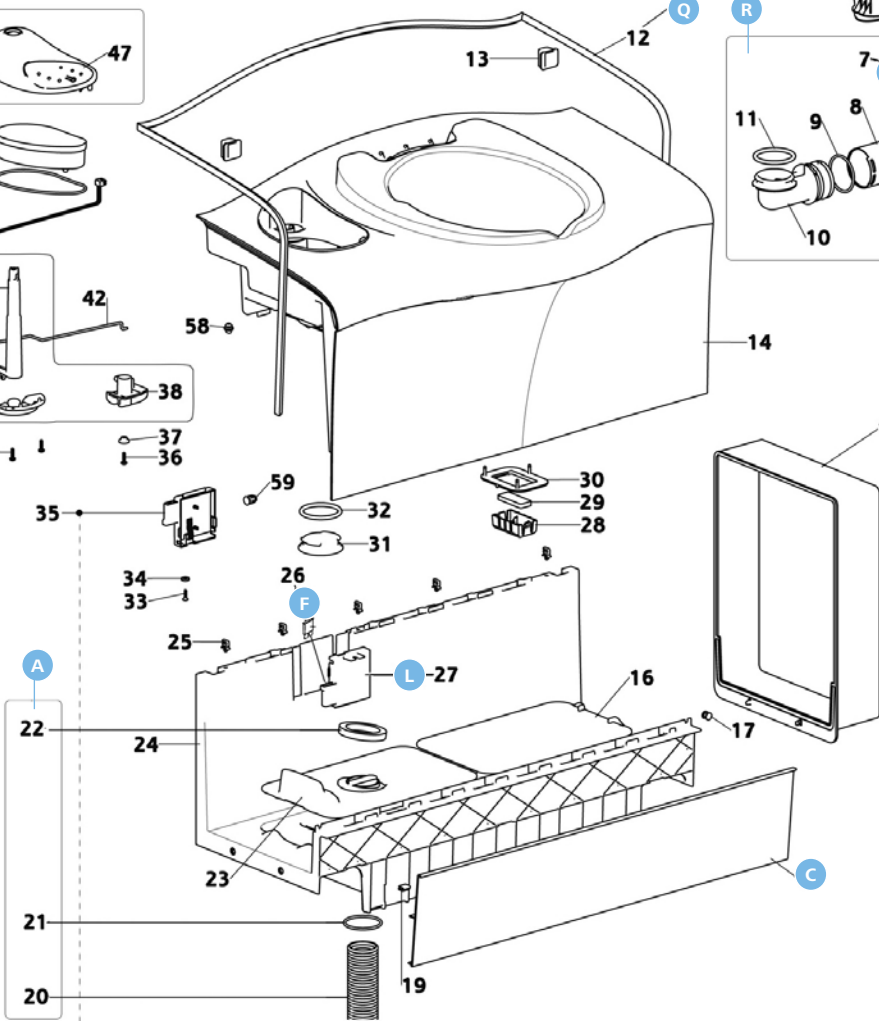
	Hersteller-Nr.	Art-Nr.		Hersteller-Nr.	Art-Nr.
A Ausziehgriff	50728	301/343	H Schieberblatt	50731	301/043
B Belüftungsknopf	07524-92	301/145	I Schieberdichtung (2000/06 –)	23721	301/404
C Dichtung für Automatikventil	21528	301/390	K Schieberknopf	23743-92	301/406
D Fäkalientank	50700-06	301/061	L Schieberplatte	50718	301/311
Fäkalientank für Umpumpsystem	50701-06	301/315	M Schraubkappe / Messbecher	25810-06	301/314
E Mechanismus Fäkalientank	50727-06	301/400-3	N Schwenkarm Ausguss	50719-92	301/312
F Mechanismudichtung	50724	301/281	O Schwimmer	50725	301/339
G Räder (2)	50726	301/341	P Ventildeckel	50741-06	301/346



nur für C 403 L 



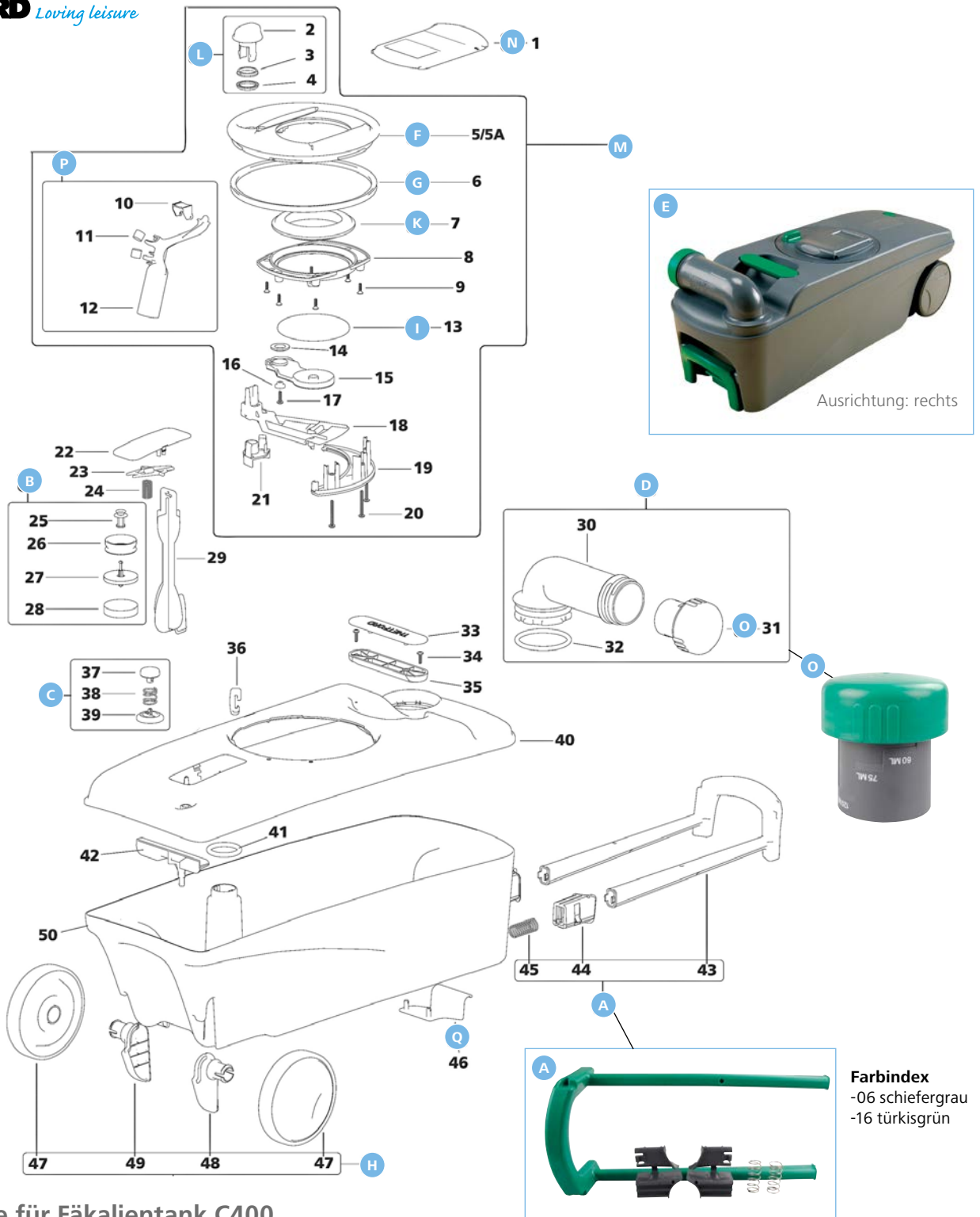
- Farbindex**
 -06 schiefergrau
 -16 türkisgrün
 -62 weiß
 -74 mondgrau



Ersatzteile für C402C/X und C403L

	Hersteller Nr.	Art-Nr.
A Außenentlüftung	32324	301/127
B Bedienelement C402C	51810-62	301/917
Bedienelement C402X	51811-62	301/919
Bedienelement C403L	51812-62	301/918
C Blende C 400 weiß	32426-62	301/400-2
D Einfülltrichter	32329-16	301/275
E Entleerungsrohr mondgrau	51804-74	301/294
F Feinsicherung	21766	301/081
G Füllstandsanzeige Frischwasser	32330-62	301/120
H Griffstück Schiebermechanismus	51803-62	301/009

	Hersteller Nr.	Art-Nr.
I Magnetventil	23709	301/401
J Pumpensatz	16374	301/060
K Schaft für Fäkalientankverschluss	51802	301/133
L Schalter HT (C-Modell)	32316-62	301/277
M Schlauchverbinder mit Überwurfmutter	23851	301/401-1
N Sitz mit Deckel weiß	51814-62	301/278
O Vakuum-Unterbrecher	16833	301/321
P Verschlusskappe grün	16848-16	301/178
Q Wandabdichtung	32430-62	301/170
R Wassereinfüllstutzen	32315-06	301/276

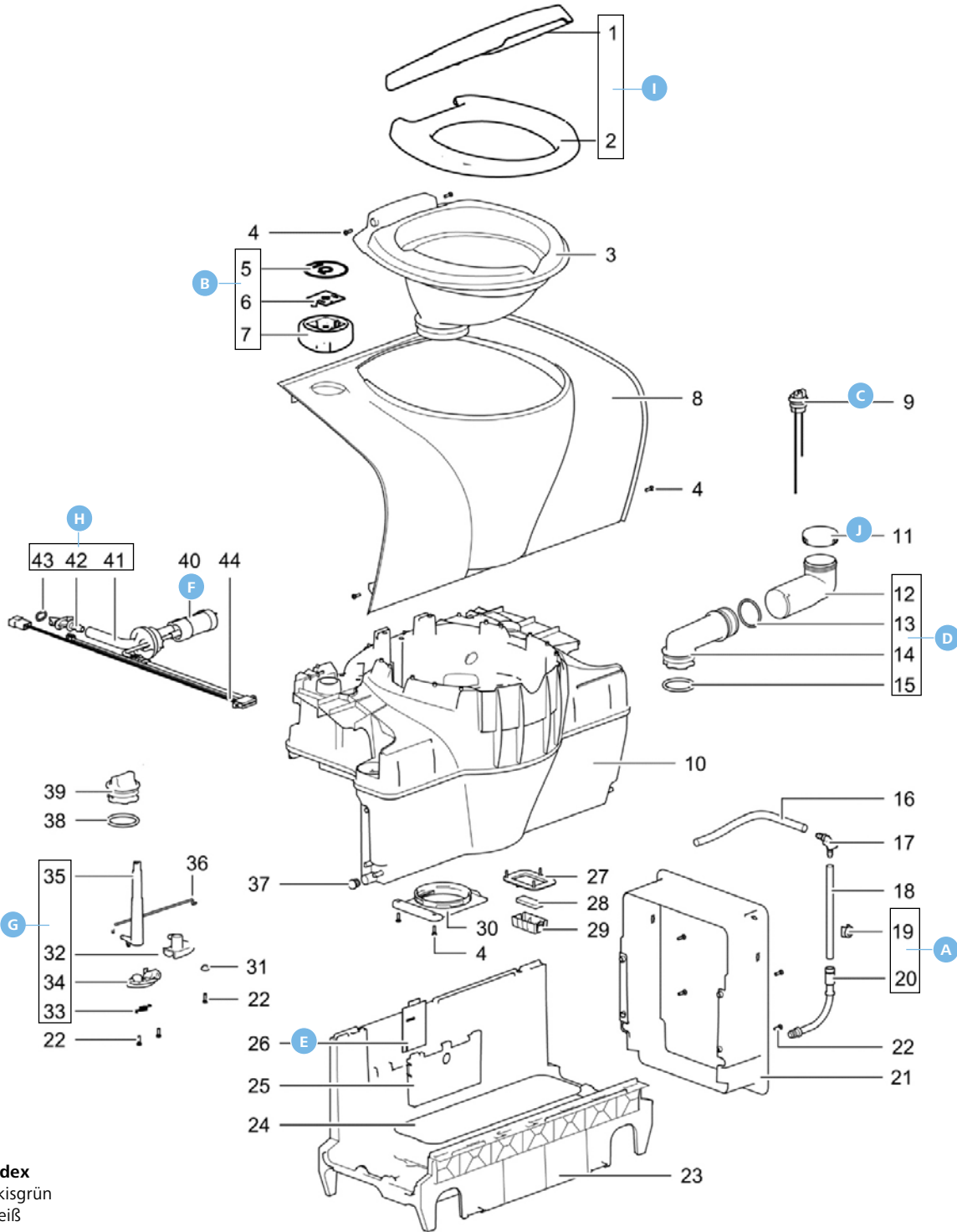


Ersatzteile für Fäkalientank C400

	Hersteller Nr.	Art-Nr.
A Ausziehgriff komplett grün	51805-16	301/142
B Automatikventil	32305	301/279
C Belüftungsknopf grün	32307-16	301/282
D Entleerungsstutzen komplett grau	32306-06	301/283
E Fäkalientank mondgrau links	32326-06	301/272
Fäkalientank mondgrau rechts	32327-06	301/273
F Mechanismusaufnahme links	32302-06	301/136
Mechanismusaufnahme rechts	32328-06	301/138
G Mechanismusdichtung	50724	301/281
H Räder (2) grau	32308-06	301/285

	Hersteller Nr.	Art-Nr.
I Schieberblatt	50731	301/043
K Schieberdichtung	23721	301/404
L Schieberknauf grün	32300-16	301/284
M Schiebermechanismus links	32332-06	301/286
Schiebermechanismus rechts	32331-06	301/287
N Schieberplatte grau	32301-06	301/135
O Schraubkappe/Messbecher grün	25810-16	301/144
P Schwimmer	32304	301/280
Q Tankarretierung grün	51801-16	301/316

Farbindex
 -06 schiefergrau
 -16 türkisgrün



Farbindex
 -16 türkisgrün
 -127 weiß

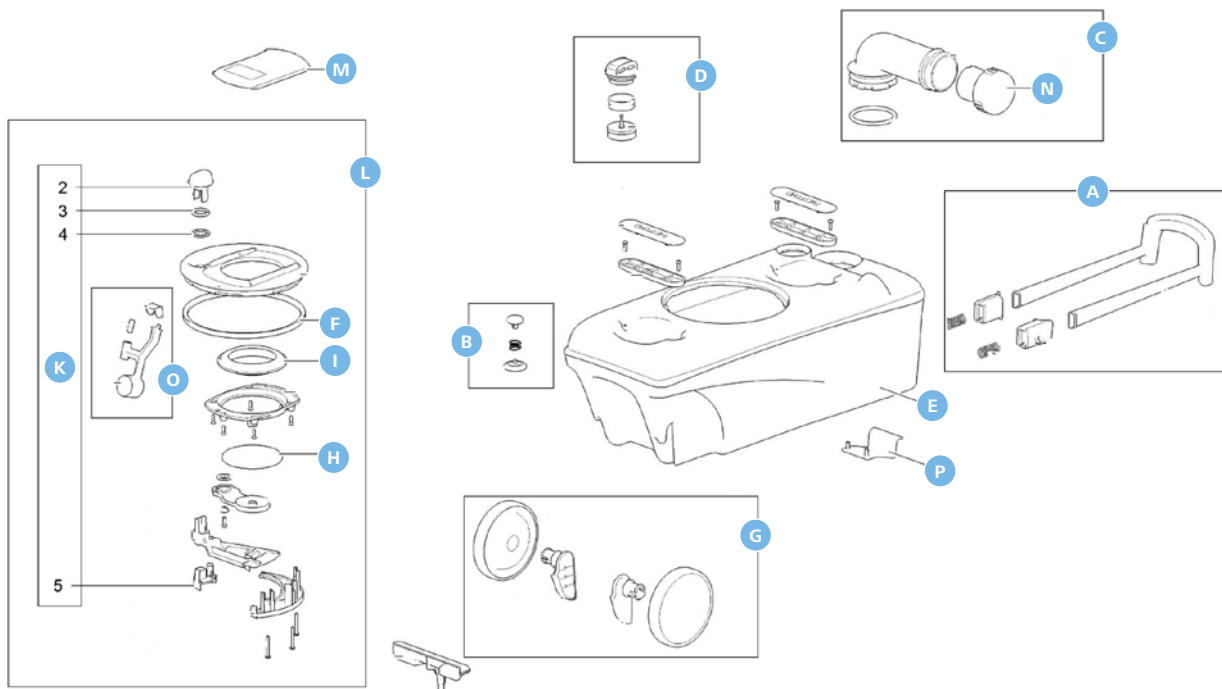
Ersatzteile für C502C/X

	Hersteller Nr.	Art-Nr.	Hersteller Nr.	Art-Nr.
A Abflussschlauch	90703	301/451	Platine für X-Version	90712 301/456
B Bedienelement für C-Version	90725-127	301/016	F Pumpe	90714 301/060-2
Bedienelement für X-Version	90724-127	301/458	G Schaft für Fäkalientankverschluss	51802 301/133
C Frischwasseranzeige für X-Version	90702	301/452	H Spülschlauch	90705-127 301/453
D Frischwassereinfüllstutzen 150 mm	90710	301/454	I Toilettensitz mit Deckel weiß	90713-127 301/459
E Platine für C-Version	90704	301/455	J Verschlusskappe grün	16848-16 301/178


THETFORD *Loving leisure*
Farbindex
-127 weiß


Ersatzteile für C503L

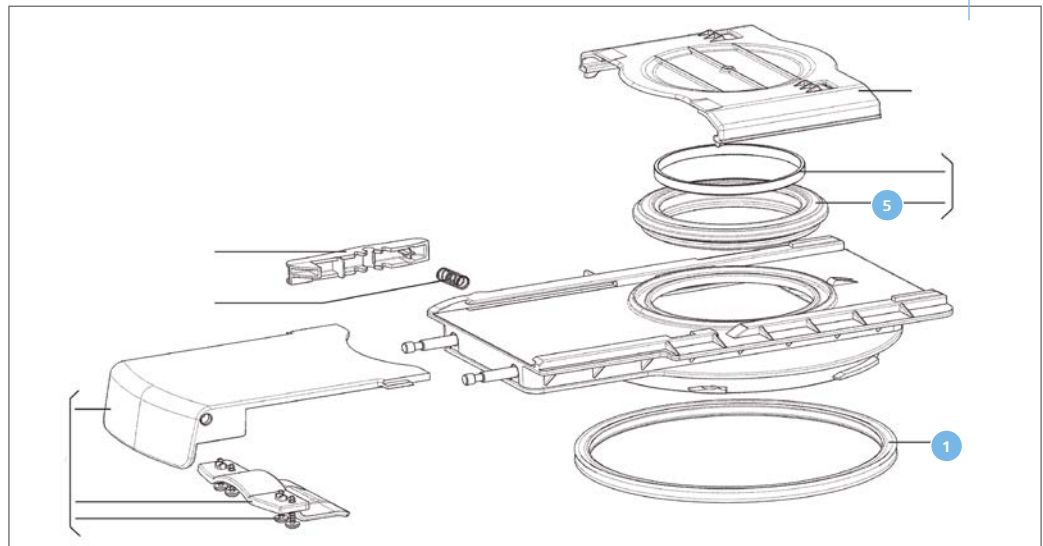
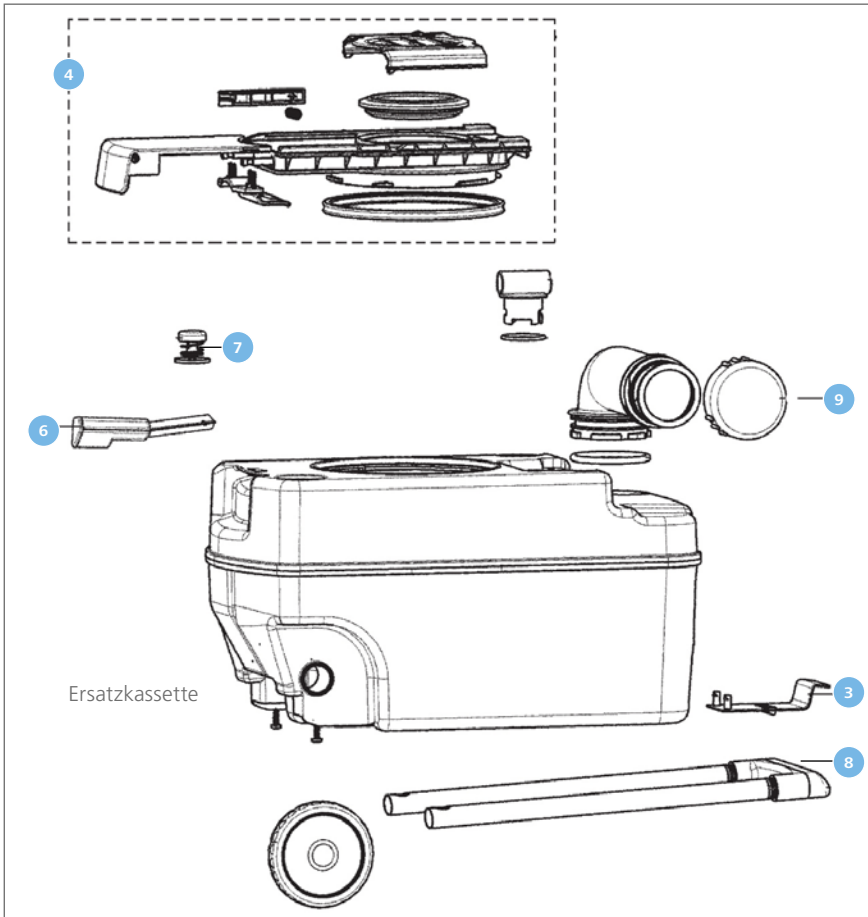
	Hersteller Nr.	Art-Nr.
1 Magnetventil	90717	301/470
2 Schaft für Fäkalientankverschluss	51802	301/133
3 Toilettensitz mit Deckel weiß	90713-127	301/459
4 Vakuum-Unterbrecher	16833	301/321


Farbindex
-06 schiefergrau
-16 türkisgrün

Ersatzteile Fäkalientank C500

	Hersteller Nr.	Art-Nr.
A Ausziehgriff komplett grün	51805-16	301/142
B Belüftungsknopf grün	32307-16	301/282
C Entleerungsstutzen komplett grau	32306-06	301/283
D Entlüftungsventil grau	23722-06	301/464
E Fäkalientank rechts	90707-06	301/460
Fäkalientank links	90708-06	301/461
F Mechanismudichtung	50724	301/281
G Räder (2) grau	32308-06	301/285
H Schieberblatt	50731	301/043

	Hersteller Nr.	Art-Nr.
I Schieberdichtung	23721	301/404
K Schieberknopf grün	32300-16	301/284
L Schiebermechanismus rechts	32331-06	301/287
Schiebermechanismus links	32332-06	301/286
M Schieberplatte grau	32301-06	301/135
N Schraubkappe/Messbecher grün	25810-16	301/144
O Schwimmer	90706	301/463
P Tankarretierung grün	51801-16	301/316



Ersatzteile für CT-Fäkalientank

	Hersteller Nr.	Art-Nr.
1 Dichtung Kassette (unten)	2426012965	301/125
2 Ersatzkassette CT	9107100607	301/034
3 Halter für Kassette CT 3000, CT 4000	2426014318	301/125-3
4 Schieber kpl. für CT Fäkalientank	44500175045	301/126
5 Schieberdichtung Einlauf (oben)	2426022568	301/035
6 Schwimmer für Fäkalientank CT	2426011-34/8	301/125-1
7 Taste für Belüftung	242601-18/01	301/125-4
8 Teleskopgriff CT	2426010-45/6	301/125-5
9 Verschlusskappe Auslaufrohr CT	2426023219	301/125-6




DOMETIC


Ersatzteile CT 3000/CT 4000

	Hersteller Nr.	Art-Nr.
1 Bedienungselemente kpl., 2-polig	44500175417	301/141
2 Deckel komplett	2426014557	301/137

Ersatzteile für 970er Serie

	Hersteller-Nr.	Art-Nr.
1 Pumpe	860003853115288	301/330
2 Toilettendeckel mit Sitz	860003853115296	301/331



SOG Ersatzteile



Optimieren Sie Ihre Camping-WCs mit der patentierten SOG-Toilettenentlüftung.

Die SOG-Toilettenentlüftung kann an jeder Dometic- und Thetford-Cassettentoilette nachgerüstet werden. Die Anlage macht den Einsatz von Sanitärflüssigkeiten überflüssig (davon ausgenommen sind Wartung und Reinigung), da einerseits die Zersetzung optimal gewährleistet ist und andererseits jegliche Geruchsbelästigung verhindert wird – sogar während der Benutzung! Die Anlage wird als Einbausatz mit sämtlichem Zubehör und Einbauanleitung geliefert. Erzeugt durch hohe Drehzahl effektive Absaugung! Die vermehrte Sauerstoffzufuhr gewährleistet die Zersetzung. Der Lüfter schaltet nur bei Benutzung ein, was den Stromverbrauch verringert. Ein Filtergehäuse mit Aktivkohlefilter neutralisiert die Gase, die an der Außenwand des Wohnmobils oder Caravans austreten.

Vorteile SOG 1 und SOG 2:

- keine chemischen Zusätze
- handelsübliches Toilettenpapier
- problemlose Entsorgung
- hoher Komfort

Alle Bausätze beinhalten neben Lüfter, Adapterteilen, Filtergehäuse und Filter den Kabelsatz mit Schalter zur Stromversorgung des Lüfters sowie die kompletten Kleinteile zur Montage (mit sehr genauer Montageanleitung).

SOG 2 – für Caravan und Reisemobil!

- das System besteht aus einer Einheit, die eine flexible Platzierung im Fahrzeug ermöglicht
- die Entlüftung kann über den Boden erfolgen, es ist keine Veränderung an den Außenseiten des Fahrzeugs mehr notwendig
- durch besonders gute Filterung auch für Caravans geeignet
- Die Abführung der hervorragend neutralisierten Gase erfolgt über den Boden. Sowohl vor der Kompaktanlage als auch zum Bodenauslass kann ein Schlauch bzw. eine Rohrverlängerung angebracht werden, um einen geeigneten Platz zu finden.

	Typ	Hersteller-Nr.	Art-Nr.
1 Anschluss für Zweitcassette Typ 3000A	3000A	0350	301/169
2 Anschluss für Zweitcassette Typ A, H	A, H	0076	301/181
3 Anschluss für Zweitcassette Typ B	B	0077	301/181-1
4 Anschluss für Zweitcassette Typ G	G	0066	301/175
5 Anschluss für Zweitcassette Typ F	F	0075	301/182-16
6 Dach- und Festtankentlüfter (ohne Austausch)		0035oA	301/197-2
7 Dachdurchführung komplett		0037	301/182-10
8 Dachkamin		0034	301/182-11
9 Dichtung selbstklebend	D	0009	301/182-13
10 Ersatzfilterpatrone SOG 2		20012	301/058
11 Ersatzkohlefilter SOG 1		0012	301/182
12 Ersatzschlauch mit Anschlussstück		0015	301/182-1
13 Filtergehäuse	weiß	0011	301/182-5
Filtergehäuse	dunkelgrau	0011Fdg	301/182-15
Filtergehäuse	hellgrau	0011Fg	301/182-17
Filtergehäuse für Türvariante	schwarz	0011Fs	301/182-19
14 Kabelbaum Typ 3000A	3000A	0370	301/024-3
Kabelbaum Typ A	A	0025	301/182-7
Kabelbaum Typ B	B	0026	301/182-8
Kabelbaum Typ D	D	0045	301/024
Kabelbaum Typ F	F	0046	301/024-1
Kabelbaum Typ G	G	0047	301/024-2
Kabelbaum Typ H	H	0056	301/182-20
15 Klebefolie für Cassette	D	0010	301/182-12
16 Mikroschaltersset	A, B	0019AB	301/182-4
Mikroschaltersset	D	0019D	301/083-1
Mikroschaltersset	F	0019F	301/083-2
Mikroschaltersset	G	0019G	301/083-3
17 Motor Tankentlüftung (mit Austausch)		0027	301/197-1
Motor Tankentlüftung (ohne Austausch)		0027oA	301/197
18 Schlauch mit Anschlusswinkel		00155	301/025
19 Taster für SOG 1 und 2	SOG 1, SOG 2	0040	301/182-14
20 Verschluss SOG	A (... – 2009), B, C, G	0018	301/182-3
21 Verschluss SOG	A (2009 – ...), F, 3000A	0014	301/146
22 Zeitrelais für Festtank		0031	301/182-9
23 Lüfter	SOG 2	20027oA	301/037

INFORMATION

Ersatzfilter bzw. Aktivkohlefilter sollten jährlich gewechselt werden.





made in germany

Typ	A	B	C	D	F	G	H	3000A
für	C2, C3, C4	C200	Porta Potti	C400	C250, 260	C500	C220	CT3000, CT4000

